

## เอกสารแนบที่ 8

แบบฟอร์มการตรวจสอบอุปกรณ์เก็บคราบน้ำมัน

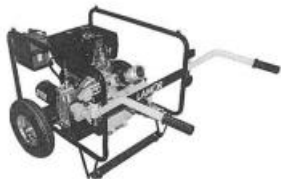
---

ชื่อเครื่องจักร: เครื่องจักรจัดครบน้ำมัน 1


ยี่ห้อ:

รุ่น:


Power Pack



Brush skimmer




สายพาน




(ใส่ภาพประกอบ พร้อมระบุตำแหน่งตามหมายเลข)

น้ำมันเครื่อง



น้ำมันไฮดรอลิก



No.	รายการ	มาตรฐานการทำความสะอาด	วิธีการ	ความถี่
1	Power Pack	สะอาดพร้อมใช้งาน	เช็ดทำความสะอาด	1 M
2	Brush skimmer	สะอาดพร้อมใช้งาน	เช็ดทำความสะอาด	1 M
3	สายพาน	สภาพทั่วไป	ตรวจเช็ค	1 M

No.	รายการ	มาตรฐานการหล่อลื่น	วิธีการ	ความถี่
1	น้ำมันเครื่อง	ระดับน้ำมันเครื่องต้องถูกต้องตามมาตรฐานไมวัด	ตรวจเช็ค	1 M
2	น้ำมันไฮดรอลิก	ระดับน้ำมันต้องไม่ต่ำกว่ามาตรฐาน / สังเกตดูสีของน้ำมัน	ตรวจเช็ค	1 M

หมายเหตุ ความถี่: W = สัปดาห์ : M = เดือน : Y = ปี

[illegible]

ឈ្មោះ  
ផ្សេងៗ





[illegible]

หน้า 1/4







หมายเหตุ 1) ความถี่:  $D = \text{วัน}$ ;  $W = \text{สัปดาห์}$ ;  $M = \text{เดือน}$ ; \* ให้องค์ประกอบเป็นตัวเลข  
2) ให้องค์ประกอบเฉพาะ ✓ ถ้าปกติ \* ถ้าผิดปกติ - ถ้าไม่เกี่ยวข้อง  
3) กรณีพบความผิดปกติ ให้บันทึกการเปลี่ยนแปลงในหน้า 2/2

หมายเหตุ 1) อาการผิดปกติ ได้แก่ เลี้ยงตัว, สันทักบวช, มีกลิ่นใหม่, แรงดันสูงหรือต่ำกว่าปกติ, อุณหภูมิสูงหรือต่ำกว่าปกติ เป็นต้น  
2) หากผู้ป่วยเป็นโรค ได้แก่ น้ำหนักลดลง/น้ำหนักขึ้นเร็ว/น้ำตาลในปัสสาวะ/มีไข้/มีอาการผิดปกติอื่น ๆ, มีผลคล้ายตัวจากอาการอื่น เป็นต้น  
3) ใช้แบบฟอร์มหน้า 2/2 ความถี่แบบฟอร์มหน้า 1/2 แบบ โดยสิ่งพิมพ์เป็นต้นฉบับและสำเนา

ชื่อเครื่องจักร: เครื่องจักรขจัดคราบน้ำมัน 2		ยี่ห้อ:	รุ่น:			
<div>Power Pack</div> <div></div> <div>สายพาน</div> <div></div> <div>(ใส่ภาพประกอบ พร้อมระบุตำแหน่งตามหมายเลข)</div> <div>น้ำมันเครื่อง</div> <div></div> <div>น้ำมันไฮดรอลิก</div> <div></div>	No.	รายการ	มาตรฐานการทำความสะอาด	วิธีการ	ความถี่	
	1	Power Pack	สะอาดพร้อมใช้งาน	เช็ดทำความสะอาด	1 M	
	2	Brush skimmer	สะอาดพร้อมใช้งาน	เช็ดทำความสะอาด	1 M	
	3	สายพาน	สภาพทั่วไป	ตรวจเช็ค	1 M	
No.	รายการ	มาตรฐานการหล่อลื่น	วิธีการ	ความถี่		
1	น้ำมันเครื่อง	ระดับน้ำมันเครื่องต้องถูกต้องตามมาตรฐานบริษัท	ตรวจเช็ค	1 M		
2	น้ำมันไฮดรอลิก	ระดับน้ำมันต้องไม่ต่ำกว่ามาตรฐาน / สิ่งกีดขวางของน้ำมัน	ตรวจเช็ค	1 M		
หมายเหตุ ความถี่: W = สัปดาห์ ; M = เดือน ; Y = ปี						

หมายเหตุ ความถี่: W = สัปดาห์ ; M = เดือน ; Y = ปี

ชื่อเครื่องจักร: เครื่องจักรขจัดคราบน้ำมัน 2		ยี่ห้อ:		รุ่น:				
เครื่องยนต์	ล้อ	สายท่อดูดน้ำมัน	ระดับน้ำมันเครื่อง	No.	รายการ	มาตรฐานการตรวจสอบ	วิธีการ	ความถี่
				1	เครื่องยนต์	ทำงานได้ปกติ	สตาร์ทเครื่องทดสอบ	1 W
				2	ล้อ	สภาพทั่วไป	คาด	1 W
				3	สายท่อดูดน้ำมัน (จำนวน 2 เส้น)	ไม่รั่วไม่ซึม / ขึ้นจำนวนครบ	คาด/ขึ้นจำนวน	1 W
				4	ระดับน้ำมันเครื่อง	ระดับน้ำมันเชื้อเพลิงถูกต้องตามมาตรฐานบริษัท	คาด	1 W
				5	ระดับน้ำมันเชื้อเพลิง	ระดับน้ำมันเชื้อเพลิงต้องไม่ต่ำกว่ามาตรฐาน	คาด	1 W
				6	ซีลข้อต่อ	ซีลข้อต่อไม่แตกฉวย	คาด	1 W
				7	แบตเตอรี่	ทำงานได้ปกติ	สตาร์ทเครื่องทดสอบ	1 W
				8	กรองอากาศ	กรองสะอาดต้องมีสภาพพร้อมใช้งาน	คาด	1 W
				9	สายท่อดูดน้ำมัน	ไม่รั่วไม่ซึม / ขึ้นจำนวนครบ	คาด/ขึ้นจำนวนครบ	1 W
				10	ชุดแปรงขน	ชุดแปรงขนต้องไม่กรอบหักง่าย	คาด	1 W
				11	สายน้ำมันไฮดรอลิก	สายน้ำมันไฮดรอลิกไม่แตกฉวย	คาด/ขึ้นจำนวนครบ	1 W

หมายเหตุ ความถี่: D = วัน ; W = สัปดาห์ ; M = เดือน

ชื่อเครื่องจักร: เครื่องจักรขจัดคราบน้ำมัน 2				รหัสเครื่องจักร: Power Pack 11350 ,Disc skimmer 280165355		วันที่:	ผู้รับผิดชอบ:	รุ่น:																											
No.	รายการ	วิธีตรวจสอบ	มาตรฐาน	ความถี่	1	2	3	4	5	6	7	8	9	10	11	12	13	14	15	16	17	18	19	20	21	22	23	24	25	26	27	28	29	30	31
1	เครื่องขจัดคราบน้ำมัน	สตาร์ทเครื่องทดสอบ	ทำงานได้ปกติ	1 W		✓									✓						✓														
2	ส้อม	คาด	สภาพทั่วไป	1 W		✓									✓						✓														
3	สายท่อดูดน้ำมัน (จำนวน 2 เส้น)	คาด/นับจำนวน	ไม่รั่วไม่ซึม / นับจำนวนครบ	1 W		✓									✓						✓														
4	ระดับน้ำมันเครื่อง	คาด	ระดับน้ำมันเชื้อเพลิงถูกต้องตามมาตรฐาน	1 W		✓									✓						✓														
5	ระดับน้ำมันเชื้อเพลิง	คาด	ระดับน้ำมันเชื้อเพลิงส่องไม่ต่ำกว่ามาตรฐาน	1 W		✓									✓						✓														
6	ซีลข้อต่อ	คาด	ซีลข้อต่อไม่แตกฉ่ำ	1 W		✓									✓						✓														
7	แบตเตอรี่	สตาร์ทเครื่องทดสอบ	ทำงานได้ปกติ	1 W		✓									✓						✓														
8	กรองอากาศ	คาด	กรองอากาศต้องไม่มีสภาพพร้อมใช้งาน	1 W		✓									✓						✓														
9	สายท่อดูดน้ำมัน	คาด/นับจำนวนครบ	ไม่รั่วไม่ซึม / นับจำนวนครบ	1 W		✓									✓						✓														
10	ชุดแปรงขน	คาด	ชุดแปรงขนส่องไม่กระทบกระจก	1 W		✓									✓						✓														
11	สายน้ำมันไฮดรอลิก	คาด/นับจำนวนครบ	สายน้ำมันไฮดรอลิกไม่แตกฉ่ำ	1 W		✓									✓						✓														

หมายเหตุ 1) ความถี่: D = วัน ; W = สัปดาห์ ; M = เดือน ; \* ให้ลงข้อมูลเป็นตัวเลข  
 2) เครื่องมือตรวจสอบ: ✓ ถ้าปกติ ✗ ถ้าผิดปกติ - ถ้าไม่เกี่ยวข้อง  
 3) กรณีพบความผิดปกติ ให้บันทึกรายละเอียดในหน้า 2/2

ลงชื่อผู้ตรวจ: \_\_\_\_\_

ชื่อเครื่องจักร: เครื่องจักรขจัดคราบน้ำมัน 2				รหัสเครื่องจักร: Power Pack 11350 ,Disc skimmer 280165355		วันที่:	ผู้รับผิดชอบ:	รุ่น:
วันที่พบความผิดปกติ	จุดที่พบความผิดปกติ	ลักษณะความผิดปกติ	อื่นๆ	การแก้ไขและป้องกัน	วันที่แล้วเสร็จ	ผู้รับผิดชอบ		
7/9/25	หัว/ดิสค์	✓ (ให้ลงเครื่องแบบ ✓ ไม่ข)	(ความผิดปกติที่เกิดจากการดำเนินงาน ให้ระบุรายละเอียดในหมายเหตุ)	เช็คหัว/ดิสค์-ขาด	7/9/25			

หมายเหตุ 1) ลักษณะความผิดปกติ: 1) ใต้เครื่อง, 2) ด้านข้าง, 3) ด้านหลัง, 4) ด้านบน, 5) ด้านล่าง, 6) ด้านใน, 7) ด้านนอก, 8) ด้านอื่น, 9) ด้านอื่น, 10) ด้านอื่น, 11) ด้านอื่น, 12) ด้านอื่น, 13) ด้านอื่น, 14) ด้านอื่น, 15) ด้านอื่น, 16) ด้านอื่น, 17) ด้านอื่น, 18) ด้านอื่น, 19) ด้านอื่น, 20) ด้านอื่น, 21) ด้านอื่น, 22) ด้านอื่น, 23) ด้านอื่น, 24) ด้านอื่น, 25) ด้านอื่น, 26) ด้านอื่น, 27) ด้านอื่น, 28) ด้านอื่น, 29) ด้านอื่น, 30) ด้านอื่น, 31) ด้านอื่น  
 2) ขนาดลักษณะพื้นฐาน: 1) ขนาด, 2) น้ำหนัก, 3) ความสูง, 4) ความกว้าง, 5) ความลึก, 6) ความหนา, 7) ความยาว, 8) ความสูง, 9) ความกว้าง, 10) ความลึก, 11) ความหนา, 12) ความยาว, 13) ความสูง, 14) ความกว้าง, 15) ความลึก, 16) ความหนา, 17) ความยาว, 18) ความสูง, 19) ความกว้าง, 20) ความลึก, 21) ความหนา, 22) ความยาว, 23) ความสูง, 24) ความกว้าง, 25) ความลึก, 26) ความหนา, 27) ความยาว, 28) ความสูง, 29) ความกว้าง, 30) ความลึก, 31) ความหนา  
 3) ใช้แบบฟอร์มหน้า 2/2 ตามคู่มือแบบฟอร์มหน้า 1/2 เสนอ โดยผู้รับผิดชอบเป็นต้นฉบับและต้นฉบับ

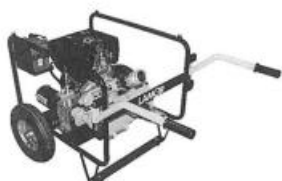




มาตรฐานการบำรุงรักษาเครื่องจักรอุปกรณ์ด้วยตนเอง

หน่วยวัด ความถี่:  $W$  = สัปดาห์ ;  $M$  = เดือน ;  $Y$  = ปี

มาตรฐานการบำรุงรักษาเครื่องจักรอุปกรณ์ด้วยตนเอง





หมายเหตุ ความถี่:  $D$  = วัน;  $W$  = สัปดาห์;  $M$  = เดือน



ชื่อเครื่องจักร: เครื่องจักรขจัดคราบน้ำมัน 3		ยี่ห้อ:		รุ่น:				
<div><div><div>Power Pack</div></div><div><div>Brush Skimmer Rock Cleaner</div></div><div><div>สายพาน</div></div></div> <div>(ใส่ภาพประกอบ พร้อมระบุตำแหน่งตามหมายเลข)</div> <div><div><div>น้ำมันเครื่อง</div></div><div><div>น้ำมันไฮดรอลิก</div></div></div>				No.	รายการ	มาตรฐานการทำความสะอาด	วิธีการ	ความถี่
				1	Power Pack	สะอาดพร้อมใช้งาน	เปิดทำความสะอาด	1 M
				2	Brush skimmer	สะอาดพร้อมใช้งาน	เปิดทำความสะอาด	1 M
				3	สายพาน	สภาพทั่วไป	ตรวจเช็ค	1 M
				No.	รายการ	มาตรฐานการหล่อลื่น	วิธีการ	ความถี่
				1	น้ำมันเครื่อง	ระดับน้ำมันเครื่องต้องถูกต้องตามมาตรฐานไม่รั่ว	ตรวจเช็ค	1 M
				2	น้ำมันไฮดรอลิก	ระดับน้ำมันต้องไม่ต่ำกว่ามาตรฐาน / สังเกตดูสีของน้ำมัน	ตรวจเช็ค	1 M

หมายเหตุ ความถี่: W = สัปดาห์ ; M = เดือน ; Y = ปี

หมายเหตุ ความถี่: W = สัปดาห์ ; M = เดือน ; Y = ปี

ชื่อเครื่องจักร: เครื่องจักรขจัดคราบน้ำมัน 3		ยี่ห้อ:		รุ่น:				
เครื่องยนต์	ล้อ	สายท่อดูดน้ำมัน	ระดับน้ำมันเครื่อง	No.	รายการ	มาตรฐานการตรวจสอบ	วิธีการ	ความถี่
				1	เครื่องยนต์	ทำงานได้ปกติ	สตาร์ทเครื่องทดสอบ	1 W
				2	ล้อ	สภาพทั่วไป	คาด	1 W
				3	สายดูดน้ำมัน (จำนวน 2 เส้น)	ไม่รั่วไม่ซึม / นับจำนวนคราบ	คาด/นับจำนวน	1 W
				4	ระดับน้ำมันเครื่อง	ระดับน้ำมันเชื้อเพลิงถูกต้องตามมาตรฐานไม่วัด	คาด	1 W
				5	ระดับน้ำมันเชื้อเพลิง	ระดับน้ำมันเชื้อเพลิงต้องไม่ต่ำกว่ามาตรฐาน	คาด	1 W
				6	ซีลข้อต่อ	ซีลข้อต่อไม่แตกฉวย	คาด	1 W
				7	แบตเตอรี่	ทำงานได้ปกติ	สตาร์ทเครื่องทดสอบ	1 W
				8	กรองอากาศ	กรองสะอาดต้องมีสภาพพร้อมใช้งาน	คาด	1 W
				9	สายท่อดูดน้ำมัน	ไม่รั่วไม่ซึม / นับจำนวนคราบ	คาด/นับจำนวนคราบ	1 W
				10	ชุดแปรงขน	ชุดแปรงขนต้องไม่กรอบหักง่าย	คาด	1 W
				11	สายน้ำมันไฮดรอลิก	สายน้ำมันไฮดรอลิกไม่แตกฉวย	คาด/นับจำนวนคราบ	1 W

หมายเหตุ ความถี่: D = วัน ; W = สัปดาห์ ; M = เดือน



แบบฟอร์มการตรวจสอบเครื่องจักรอุปกรณ์ (Check Sheet) ประจำเดือน พฤษภาคม พ.ศ. 2568

ชื่อเครื่องจักร: เครื่องจักรขจัดคราบปูน 3			รหัสเครื่องจักร: Power Pack 0039203 , Brush Skimmer Rock Cleaner 0040214			ยี่ห้อ: -		รุ่น: -	
ผู้รับผิดชอบ: -			ผู้รับผิดชอบ: -		คลัง: คป.บจ.		คลัง: คป.บจ.		
No.	รายการ	วิธีตรวจสอบ	มาตรฐาน	ความถี่	1	2	1	2	
1	เครื่องยัด	สว่านเครื่องทดสอบ	ทำงานได้ปกติ	1 W					
2	สว่าน	คาด	สภาพทั่วไป	1 W					
3	สายพานลำเลียง (จำนวน 2 เส้น)	คาด/นับจำนวน	ไม่รั่วไม่ซึม / นับจำนวนครบ	1 W					
4	ระดับน้ำในเครื่อง	คาด	ระดับน้ำในเครื่องต้องต่ำกว่ามาตรฐาน	1 W					
5	ระดับน้ำในเชื้อเพลิง	คาด	ระดับน้ำในเชื้อเพลิงต้องไม่ต่ำกว่ามาตรฐาน	1 W					
6	ซีลข้อต่อ	คาด	ซีลข้อต่อไม่แตกแยก	1 W					
7	แบตเตอรี่	สว่านเครื่องทดสอบ	ทำงานได้ปกติ	1 W					
8	กรองอากาศ	คาด	กรองอากาศต้องไม่มีสภาพพร้อมใช้งาน	1 W					
9	สายพานลำเลียง	คาด/นับจำนวนครบ	ไม่รั่วไม่ซึม / นับจำนวนครบ	1 W					
10	ชุดแปรงขน	คาด	ชุดแปรงขนต้องไม่กรอบหักง่าย	1 W					
11	สายพานลำเลียง	คาด/นับจำนวนครบ	สายพานลำเลียงต้องไม่แตกแยก	1 W					

หมายเหตุ 1) ความถี่: D = วัน ; W = สัปดาห์ ; M = เดือน ; \* ใต้วงเล็บเป็นตัวเลข  
 2) ใต้วงเล็บเครื่องหมาย ✓ ถ้าปกติ ✗ ถ้าผิดปกติ - ถ้าไม่เกี่ยวข้อง  
 3) กรณีพบความผิดปกติ ให้บันทึกรายละเอียดในหน้า 2/2

ลงชื่อผู้ตรวจ: -

F-รค6.-9151\_F3 ประกาศใช้ครั้งที่ 2

หน้า 3/4

แบบฟอร์มการตรวจสอบเครื่องจักรอุปกรณ์ (Check Sheet) ประจำเดือน พฤษภาคม พ.ศ. 2568

ชื่อเครื่องจักร: เครื่องจักรขจัดคราบปูน 3			รหัสเครื่องจักร: Power Pack 0039203 , Brush Skimmer Rock Cleaner 0040214			ยี่ห้อ: -		รุ่น: -		
ผู้รับผิดชอบ: -			ผู้รับผิดชอบ: -		คลัง: คป.บจ.		คลัง: คป.บจ.			
วันที่พบความผิดปกติ	จุดที่พบความผิดปกติ	ลักษณะความผิดปกติ						การแก้ไขและป้องกัน	วันที่แล้วเสร็จ	ผู้รับผิดชอบ
		สภาพ	สี	เสียง	กลิ่น	อุณหภูมิ	การสั่นไหว			
5/11/65	พบคราบปูนตกค้าง	✓						ใช้สายพานลำเลียง	5/11/65	-

หมายเหตุ 1) อาการผิดปกติ ได้แก่ เสียงดัง, สั่นไหวผิดปกติ, มีกลิ่นไหม้, แรงดันสูงหรือต่ำกว่าปกติ, อุณหภูมิสูงหรือต่ำกว่าปกติ เป็นต้น  
 2) อาการผิดปกติ เช่น ใต้วงเล็บ น้ำหนักผิดปกติ/น้ำหนักเบามาก/น้ำหนักน้อยเกินไป/น้ำหนักเกิน/น้ำหนักน้อยเกินไป/น้ำหนักเกิน/น้ำหนักน้อยเกินไป/น้ำหนักเกิน/น้ำหนักน้อยเกินไป เป็นต้น  
 3) ใต้วงเล็บหน้า 2/2 ความถี่ในแบบฟอร์มหน้า 1/2 เสมอ ใต้วงเล็บหน้าเป็นหน้าหน้าและด้านหลัง

F-รค6.-9151\_F3 ประกาศใช้ครั้งที่ 2

หน้า 4/4

หน่วยวัด ความถี่:  $W$  = สัปดาห์ :  $M$  = เดือน :  $Y$  = ปี

มาตรฐานการบำรุงรักษาเครื่องจักรอุปกรณ์ด้วยตนเอง

หน่วยวัด ความถี่:  $D$  = วัน ;  $W$  = สัปดาห์ ;  $M$  = เดือน



1

F-รคธ.-9151\_F3 ประกาศใช้ครั้งที่ 2

หน้า 3/4

•

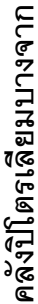
F-รคธ.-9151\_F3 ประกาศใช้ครั้งที่ 2

หน้า 4/4

## เอกสารแนบที่ 9

กฎระเบียบความปลอดภัยในการทำงาน

---



อบรมความปลอดภัย ผู้รับเหมา

ชื่อผู้อบรม/แนะนำ : .....	บริษัท : .....
วันที่ ...../...../..... เวลา : ๑๓. .... น. ถึง ..... น. ครั้งที่ ...../.....	
<b>สัญญาการจ้างหมายเลขที่ : .....</b> <b>ลักษณะงาน : .....</b>	
<b>รายชื่อผู้เข้ารับการอบรมความปลอดภัยในการทำงาน :</b> 1. .... 2. .... 3. .... 4. .... 5. .... 6. .... 7. .... 8. .... 9. .... 10. .... 11. ....	<b>วันทำงานตั้งแต่ วันที่ ..... ถึง .....</b> <b>หัวข้ออบรม</b> 1. ก่อนเข้าพื้นที่คลังฯ (5 นาที) 2. นโยบาย QSH (10 นาที) 3. กฎระเบียบข้อบังคับของคลังฯ (10 นาที) 4. กฎความปลอดภัยเฉพาะงาน (5 นาที) 5. การสวมใส่ PPE / การตกแต่งกาย (5 นาที) 6. การขับที่รถ กวูจากรถภายในคลังฯ (5 นาที) 7. การบาดเจ็บ ปฐมพยาบาล (5 นาที) 8. เมื่อดูถูกอื่น การแจ้งเหตุ จุดรวมพล (5 นาที) 9. การป้องกัน การระวังการรั่วไหลของน้ำมันสารเคมี (15 นาที) 10. พื้นที่หวงห้าม (5 นาที) 11. อื่นๆ

ภาพเล่าได้รู้การรู้จริง ความรู้ในการทำงานและภาระงาน การทำงานภายใต้แรงกดดัน ตามหลัก

ข้างต้นโดยชัดแจ้งแล้ววิทยานิพนธ์ฉบับนี้จะปฏิบัติตามโดยเคร่งครัดต่อไป

ผู้อบรม/แนะนำ ..... หัวหน้าหน่วยงาน .....  
 (.....)  
 เบอร์โทร .....  
 2. ผู้อบรม



ក្នុងពេលនេះមាន២០២២នាក់នៅក្នុងបន្ទប់សង្គ្រោះ។

(កណ្តាល) ២២៤ បង្កើនលទ្ធភាពក្នុងការ រៀន ក្នុងក្រុម  
ប្រឹក្សាភិបាល

ԱՆՇՈՒՆ

[illegible]

ក្រសួងសេដ្ឋកិច្ច និងហិរញ្ញវត្ថុ

បេតិកភណ្ឌព្រះបាទស្រីរាជេន្ទ្រវរ្ម័នទី២

โทรศัพท์ 02-239-7074, 02-239-7071-2



## Safety First

1. หน้าที่ของระบบสารสนเทศในการจัดการข้อมูลขององค์กร  
2. แนวคิดในการพัฒนาระบบสารสนเทศ  
3. ขั้นตอนในการพัฒนาระบบสารสนเทศ  
4. การวิเคราะห์ความต้องการของระบบสารสนเทศ  
5. การออกแบบระบบสารสนเทศ  
6. การพัฒนาระบบสารสนเทศ  
7. การทดสอบระบบสารสนเทศ  
8. การบำรุงรักษาระบบสารสนเทศ

កម្មវិធីប្រកួតប្រជែង

- [illegible]

- [illegible]

ԱՆՇԻՆԱԿԱՆՈՒԹՅԱՆ ԼՈՒՍՈՒՄԻՆԱԿԱՆՈՒԹՅԱՆ



# เอกสารแนบที่ 10

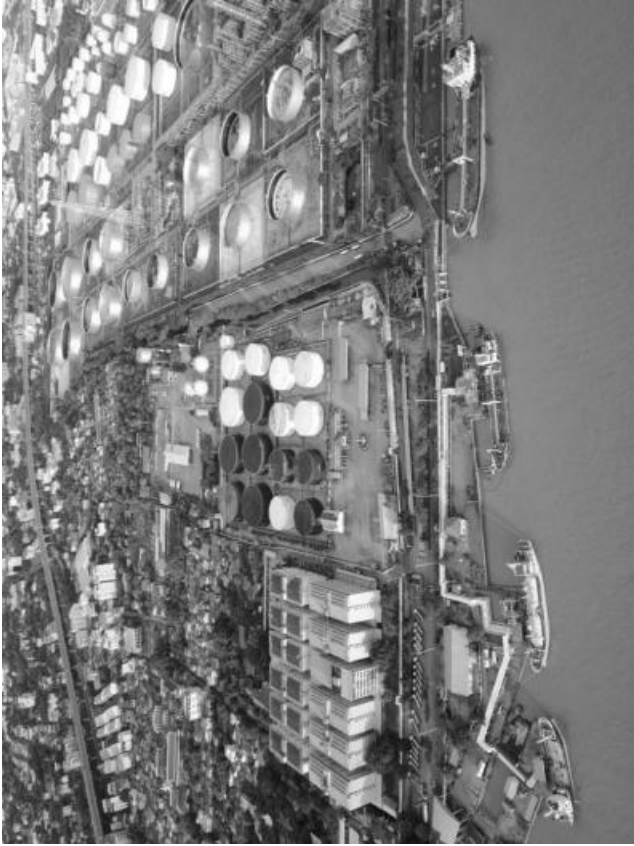
คู่มือการนำเรือเทียบท่า

---

<b>เอกสารสนับสนุน</b>	หน่วยงาน คลังปิโตรเลียมบางจาก
หัวข้อเรื่อง แนวทางกวดขันเชื้อเพลิงเข้าเทียบท่าสำหรับเรือในประเทศ	รหัสเอกสาร S-สป.บจ.ปทช.-99-0003
ประกาศใช้ครั้งที่ 2 วันที่ 27 กุมภาพันธ์ 2567	หน้าที่ 1 ของทั้งหมด 10 หน้า



แนวทางการนำเรือเข้าเทียบท่าสำหรับเรือในประเทศ



คลังปิโตรเลียมบางจาก

ท่าเทียบเรือ 186, SL1,SL2

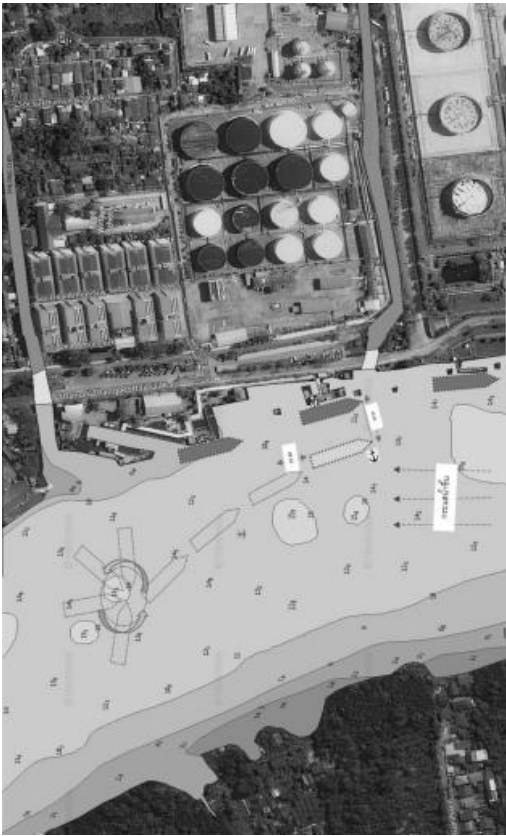
ฝ่ายคลังปิโตรเลียมส่วนกลางและภาคตะวันออก

<b>เอกสารสนับสนุน</b>	หน่วยงาน คลังปิโตรเลียมบางจาก
หัวข้อเรื่อง แนวทางกวดขันเชื้อเพลิงเข้าเทียบท่าสำหรับเรือในประเทศ	รหัสเอกสาร S-สป.บจ.ปทช.-99-0003
ประกาศใช้ครั้งที่ 2 วันที่ 27 กุมภาพันธ์ 2567	หน้าที่ 2 ของทั้งหมด 10 หน้า

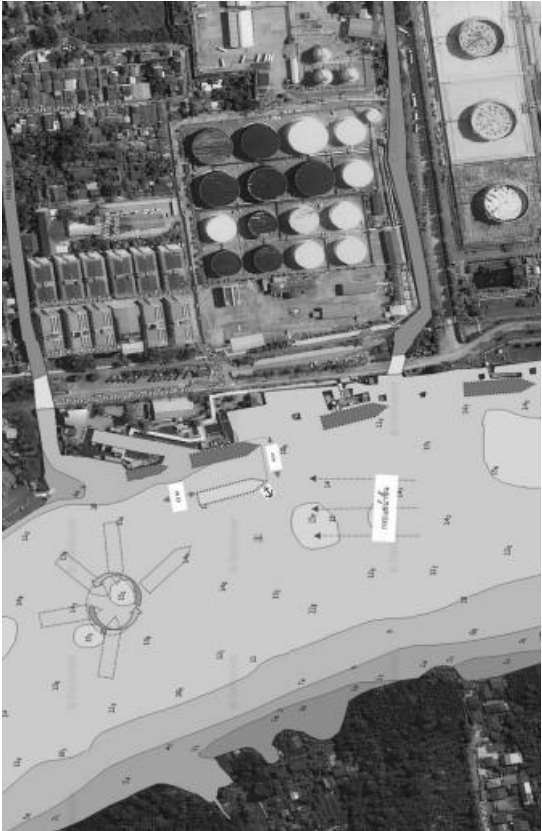
แนวทางโดยทั่วไปของกวดขันเชื้อเทียบท่าคลังปิโตรเลียมบางจาก

- เรือทุกลำที่เทียบท่าคลังปิโตรเลียมบางจาก จะต้องนำเรือเข้าด้วยความเร็วที่ปลอดภัยและสามารถบริหารจัดการเหตุฉุกเฉินได้อย่างทั่วถึง
- ข้อตกลงในการแลกเปลี่ยนข้อมูลก่อนนำเรือเข้าเทียบท่า เรือจะต้องส่งข้อมูลก่อนออกจากท่าผ่านทาง และแลกเปลี่ยนข้อมูลอีกครั้งก่อนเรือถึงท่า 3 ชม. ผ่านทางช่องทาง e-mail
- เรือที่เข้าเทียบท่าคลังปิโตรเลียมบางจากทุกลำจะแนะนำให้ขึ้นเรือเรือทักที่หัวและท้ายเรือก่อนเรือจะเข้ามาถึงท่าเรือ ให้พร้อมตั้ง – ต้น ตลอดเวลาที่เรือเข้าเทียบท่าหรือออกจากท่าและโปรดเรือทักเมื่อพิจารณาแล้วว่าสถานการณ์ของเรืออยู่บนความปลอดภัย
- กรณีการนำเรือเข้าเทียบท่าด้านซ้ายขวาในขณะที่มีเรือเทียบท่าติดกันให้ระห่างระหว่างเรือทักถึงเทียบทั้ง 2 ลำไม่ต่ำกว่า 15 เมตร ระยะปลอดภัย
- แนะนำให้เรือให้ห่างจากท่าเทียบเรือไม่น้อยกว่า 30 เมตร และระยะทิ้งสมอไม่น้อยกว่า 30 เมตร จากท่าเพื่อช่วยในการเข้าเทียบท่า ออกจากท่าและช่วยจัดการในกรณีฉุกเฉิน
- ในกรณีที่มีลำลำเข้าเทียบท่า แนะนำให้ใช้เรือทัก ดึง-ดัน เพื่อเรือหมุนไปในทิศทางตรงข้ามกับท่าและกลับลำในบริเวณที่กำหนด (Turning basin) รูปที่ 1,2 (ภาพที่3 ลำหรับเรือ SL2 ที่ใช้เรือ Tug)
- นายเรือมีน้ำและความรับผิดชอบในการนำเรือเข้าเทียบท่าอย่างปลอดภัย ทั้งนี้นายเรือจะต้องใช้ความรู้ความสามารถและทักษะเรือที่ดีในการการนำเรือเข้าเทียบท่า
- International Flag Code จุดสังเกตตำแหน่งต่อท่อ Hose เพื่อสูบน้ำผลิตกันท์

เอกสารสนับสนุน	หน่วยงาน คลังปิโตรเลียมบางจาก
หัวข้อเรื่อง แนวทางกวนน้ำเพื่อเข้าเทียบท่าสำหรับเรือในประเทศ	รหัสเอกสาร S-สป.บจ.ปภ.๙9-0003
ประกาศใช้ครั้งที่ 2 วันที่ 27 กุมภาพันธ์ 2567	หน้าที่ 3 ของทั้งหมด 10 หน้า

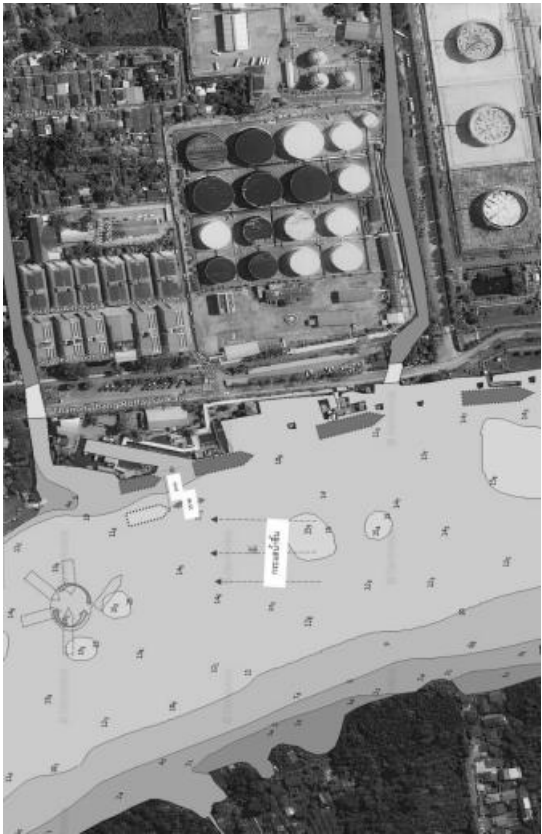


รูปที่ 1 (Turning basin) สำหรับท่า 18 G



รูปที่ 2 (Turning basin) สำหรับท่า SL1

เอกสารสนับสนุน	หน่วยงาน คลังปิโตรเลียมบางจาก
หัวข้อเรื่อง แนวทางกวนน้ำเพื่อเข้าเทียบท่าสำหรับเรือในประเทศ	รหัสเอกสาร S-สป.บจ.ปภ.๙9-0003
ประกาศใช้ครั้งที่ 2 วันที่ 27 กุมภาพันธ์ 2567	หน้าที่ 4 ของทั้งหมด 10 หน้า



รูปที่ 3 (Turning basin) สำหรับท่า SL2 ที่เรือ Tug

หัวข้อเรื่อง	เอกสารสนับสนุน	หน่วยงาน	คลังปิโตรเลียมบางจาก
ประวัติการแก้ไข	แบบแผนการนำเรือเข้าเทียบท่าสำหรับเรือในประเทศ	รหัสเอกสาร	S-สป.บจ.ปภ.บ-99-0003
ประกาศใช้ครั้งที่ 2 วันที่ 27 กุมภาพันธ์ 2567		หน้าที่ 5 ของทั้งหมด	10 หน้า

การนำเรือเข้าเทียบท่า 18G

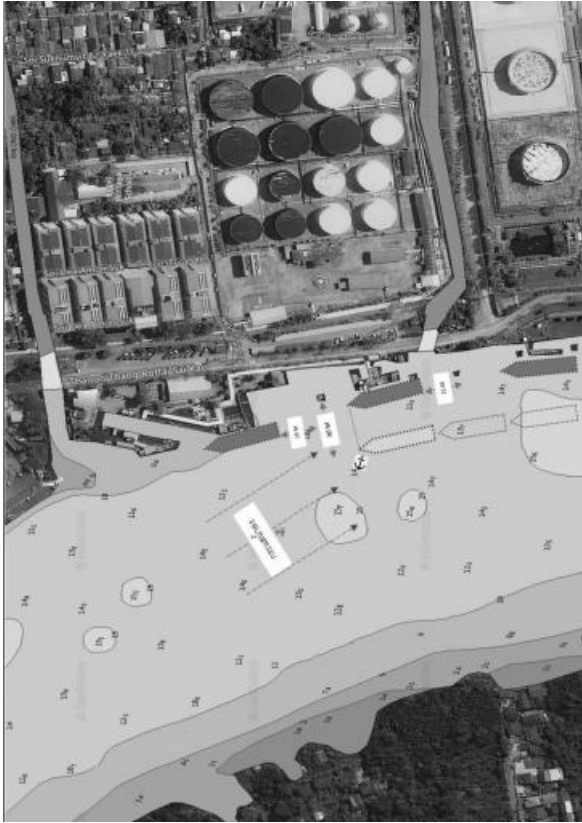
- กรณีนี้ขึ้น หรือ กระแสลมไม่มีอิทธิพลมากกว่ากระแสน้ำ
  - แนะนำให้เทียบเรือกราบซ้าย โดยนำเรือเข้าเทียบทวนกระแสน้ำ หรือ กระแสลม เพื่อให้จุด pivot point อยู่ทางหัวเรือจะทำให้สามารถควบคุมความเร็วและทิศทางได้ดี รูปที่ 4
  - ทั้งสมรรถนะที่ระยะอย่างน้อย 30 เมตรจากท่า เพื่อช่วยในการเข้าเทียบท่า การออกจากเทียบ
  - ควบคุมให้เรือขนานกับท่า และใช้เรือทัก ดึง-ดัน เพื่อนำเรือเข้าเทียบท่าอย่างปลอดภัย



รูปที่ 4 การเทียบท่ากรณีนี้ขึ้นท่า 18G

- กรณีน้ำลง หรือ กระแสลมเหนืออิทธิพลมากกว่ากระแสน้ำ
  - แนะนำให้เทียบเรือกราบขวา โดยนำเรือเข้าเทียบทวนกระแสน้ำ หรือ กระแสลม เพื่อให้จุด pivot point อยู่ทางหัวเรือจะทำให้สามารถควบคุมความเร็วและทิศทางได้ดี รูปที่ 5
  - ทั้งสมรรถนะที่ระยะอย่างน้อย 30 เมตรจากท่า เพื่อช่วยในการเข้าเทียบท่า การออกจากเทียบ
  - ควบคุมให้เรือขนานกับท่า และใช้เรือทัก ดึง-ดัน เพื่อนำเรือเข้าเทียบท่าอย่างปลอดภัย

เอกสารสนับสนุน	หน่วยงาน	คลังปิโตรเลียมบางจาก
หัวข้อเรื่อง	แบบแผนการนำเรือเข้าเทียบท่าสำหรับเรือในประเทศ	รหัสเอกสาร S-สป.บจ.ปภ.บ-99-0003
ประกาศใช้ครั้งที่ 2 วันที่ 27 กุมภาพันธ์ 2567	หน้าที่ 6 ของทั้งหมด	10 หน้า



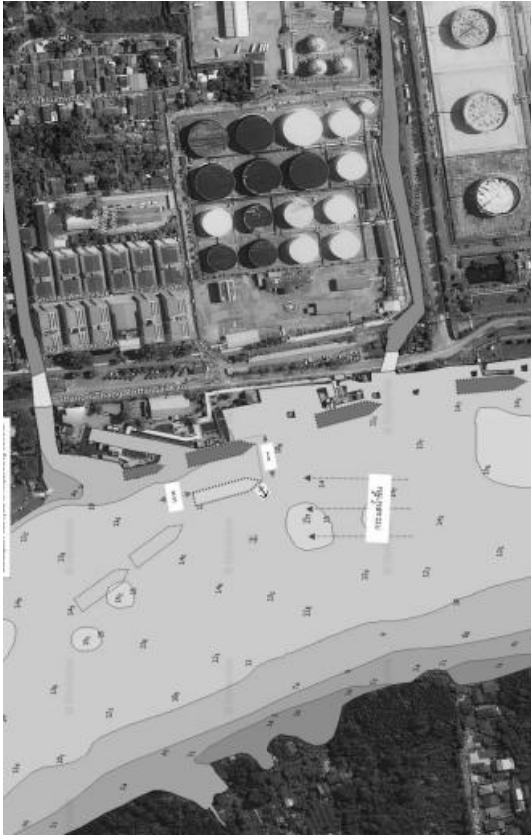
รูปที่ 5 การเทียบท่ากรณีนี้น้ำลงท่า 18G



เอกสารสนับสนุน	หน่วยงาน	คลังปิโตรเลียมบางจาก
หัวข้อเรื่อง	แบบทางกั้นน้ำเชื่อมกับเส้นรับเรือในประเภท	รหัสเอกสาร S-สป.บจ.ปท.-99-0003
ประกาศใช้ครั้งที่ 2 วันที่ 27 กุมภาพันธ์ 2567	หน้าที่ 7 ของทั้งหมด	10 หน้า

การนำเรือเข้าเทียบท่า SL1

- กรณีขึ้น หรือ กระแสลมได้มีอิทธิพลมากกว่ากระแส
  - แนะนำให้เทียบเรือกราบซ้าย โดยนำเรือเข้าเทียบทวนกระแสน้ำ หรือ กระแสลม เพื่อใหจุด pivot point อยู่ทางหัวเรือจะทำให้สามารถควบคุมความเร็วและทิศทางได้ดี รูปที่ 6
  - ทั้งลมขวาที่จะระยะอย่างน้อย 30 เมตรจากท่า เพื่อช่วยในการเข้าเทียบท่า การออกจากเทียบ
  - ควบคุมให้เรือขนานกับท่า และใช้เรือหัก ดึง-ดัน เพื่อนำเรือเข้าเทียบท่าอย่างปลอดภัย

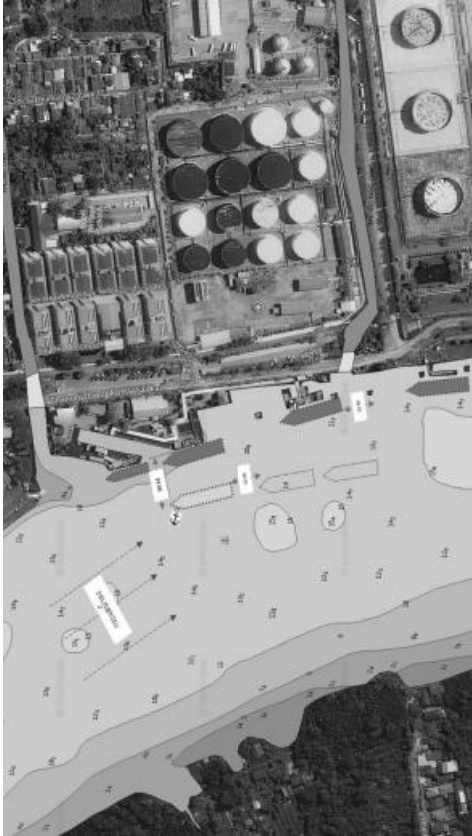


รูปที่ 6 การเทียบท่ากรณีขึ้น ท่า SL1

- กรณีน้ำลง หรือ กระแสลมเหนืออิทธิพลมากกว่ากระแสน้ำ
  - แนะนำให้เทียบเรือกราบขวา โดยนำเรือกลับลำและเข้าเทียบทวนกระแสน้ำ หรือ กระแสลม เพื่อใหจุด pivot point อยู่ทางหัวเรือจะทำให้สามารถควบคุมความเร็วและทิศทางได้ดี รูปที่ 7
  - ใช้เรือหัก ดึง-ดัน เพื่อกลับลำโดยให้ท้ายเรือหมุนไปในทิศทางตรงข้ามกับท่า และกลับลำใน Turning basin ที่กำหนด

เอกสารสนับสนุน	หน่วยงาน	คลังปิโตรเลียมบางจาก
หัวข้อเรื่อง	แบบทางกั้นน้ำเชื่อมกับเส้นรับเรือในประเภท	รหัสเอกสาร S-สป.บจ.ปท.-99-0003
ประกาศใช้ครั้งที่ 2 วันที่ 27 กุมภาพันธ์ 2567	หน้าที่ 8 ของทั้งหมด	10 หน้า

- ทั้งลมซ้ายที่จะระยะอย่างน้อย 30 เมตรจากท่า เพื่อช่วยในการเข้าเทียบท่า การออกจากเทียบ
- ควบคุมให้เรือขนานกับท่า และใช้เรือหัก ดึง-ดัน เพื่อนำเรือเข้าเทียบท่าอย่างปลอดภัย

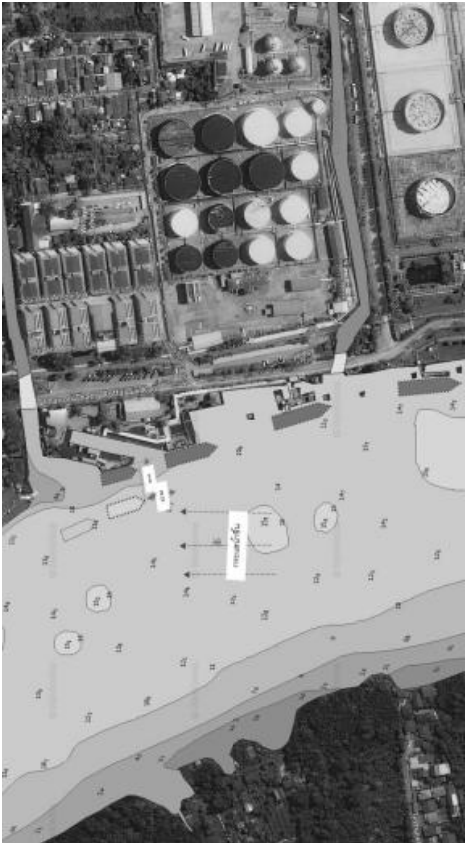


รูปที่ 7 การเทียบท่ากรณีน้ำลง ท่า SL1

เอกสารสนับสนุน	หน่วยงาน	คลังปิโตรเลียมบางจาก
หัวข้อเรื่อง	แบบแผนงานเบื้องต้นเพื่อพัฒนาระบบรับเรือในประเภท	รหัสเอกสาร S-สป.บง.ปทช.-99-0003
ประกาศใช้ครั้งที่ 2 วันที่ 27 กุมภาพันธ์ 2567	หน้าที่ 9 ของทั้งหมด	10 หน้า

การนำเรือเข้าเทียบท่า SL2

- กรณีนี้ขึ้น หรือ กระแสลมไม่มีอิทธิพลมากกว่ากระแสน้ำ
  - แนะนำให้เทียบเรือราบซ้าย โดยนำเรือเข้าเทียบทวนกระแสน้ำ หรือ กระแสลม เพื่อให้จุด pivot point อยู่ทางหัวเรือจะทำให้สามารถควบคุมความเร็วและทิศทางได้ดี รูปที่ 8
  - ทั้งสมอซ้ายที่จะอยู่ห่าง 30 เมตรจากท่าเพื่อช่วยในการเข้าเทียบท่า การออกจากเทียบ (กรณีทิ้งสมอ)
  - ควบคุมให้เรือขนานกับท่า และใช้เรือหัก ดิ่ง-ดั้น เพื่อนำเรือเข้าเทียบท่าอย่างปลอดภัย (กรณีใช้เรือ Tug)



รูปที่ 8 การเทียบท่ากรณีนี้ขึ้น ท่า SL2 กรณีใช้เรือ Tug

- กรณีน้ำลง หรือ กระแสลมเหนืออิทธิพลมากกว่ากระแสน้ำ
  - แนะนำให้เทียบเรือกราบขวา โดยนำเรือกลับลำและเข้าเทียบทวนกระแสน้ำ หรือ กระแสลม เพื่อให้จุด pivot point อยู่ทางหัวเรือจะทำให้สามารถควบคุมความเร็วและทิศทางได้ดี รูปที่ 9
  - ให้เรือหัก ดิ่ง-ดั้น เพื่อกลับลำโดยไม่ให้หัวเรือหมุนไปในทิศทางตรงข้ามกับท่าและกลับลำใน Turning basin ที่กำหนด(กรณีใช้เรือ Tug)

เอกสารสนับสนุน	หน่วยงาน	คลังปิโตรเลียมบางจาก
หัวข้อเรื่อง	แบบแผนงานเบื้องต้นเพื่อพัฒนาระบบรับเรือในประเภท	รหัสเอกสาร S-สป.บง.ปทช.-99-0003
ประกาศใช้ครั้งที่ 2 วันที่ 27 กุมภาพันธ์ 2567	หน้าที่ 10 ของทั้งหมด	10 หน้า

- ทั้งสมอซ้ายที่จะอยู่ห่าง 30 เมตรจากท่า เพื่อช่วยในการเข้าเทียบท่า การออกจากเทียบ
- ควบคุมให้เรือขนานกับท่า และใช้เรือหัก ดิ่ง-ดั้น เพื่อนำเรือเข้าเทียบท่าอย่างปลอดภัย



รูปที่ 9 การเทียบท่ากรณีน้ำลง ท่า SL2

## เอกสารแนบที่ 11

สำเนาใบกำกับการขนส่งของเสียอันตรายของโครงการ

---



ใบขังน้ำหนักผลิตภัณฑ์



บริษัท ปตท. จำกัด (มหาชน)

ทะเบียนเลขที่ บจก.571

211 ม.1 ถนนทางรถไฟสายเก่า แขวงบางจาก เขตพระโขนง กรุงเทพมหานคร

โทรศัพท์ :

เลขที่ : 0006647

วันที่ : 13/08/2568

ต้นทางจ่าย

คลังปลายทางรับ

ทะเบียนรถหัวลาก รย.83-5274

ทะเบียนรถพ่วง

ผู้ขนส่ง

จำนวนช่อง

คันที่

ชื่อ พวร.

ความสูง

Seal No.

รหัสผลิตภัณฑ์

ชื่อผลิตภัณฑ์

ถังรับ

Density

@ 30 °C (86 °F)

0.0 กก./ม.3

ถังเข้า >>

วันที่ 13/08/2568

น้ำหนัก 14,910 กก.

ถังออก >>

วันที่ 13/08/2568

น้ำหนัก 21,590 กก.

รวมเวลาในการสูบ 01:32:12

น้ำหนักสุทธิ 6,680 กก.

ปริมาณ 0.00 ลิตร

@ 30 °C (86 °F)

น้ำหนักสุทธิต้นทาง

0 กก.

ปริมาณสุทธิต้นทาง

0.00 ลิตร

หมายเหตุ :



แบบฟอร์ม

เอกสารประกอบการจัดการ (Manifest Form)

ส่วนที่ ๑ ผู้ส่งสินค้า

ชื่อผู้ส่งสินค้า: บริษัท ปตท. จำกัด (มหาชน)

สถานที่ตั้งโรงงาน: 254 ถนนพหลโยธิน แขวงพระโขนง กรุงเทพมหานคร 10260

เบอร์โทรศัพท์: 02-0006647

ผู้ได้รับสินค้า: บริษัท ปตท. จำกัด (มหาชน)

ชื่อผู้รับ: บริษัท ปตท. จำกัด (มหาชน)

สถานที่รับสินค้า: บริษัท ปตท. จำกัด (มหาชน)

ชื่อผู้รับ: บริษัท ปตท. จำกัด (มหาชน)

สถานที่รับสินค้า: บริษัท ปตท. จำกัด (มหาชน)

ชื่อผู้รับ: บริษัท ปตท. จำกัด (มหาชน)

สถานที่รับสินค้า: บริษัท ปตท. จำกัด (มหาชน)

ชื่อผู้รับ: บริษัท ปตท. จำกัด (มหาชน)

สถานที่รับสินค้า: บริษัท ปตท. จำกัด (มหาชน)

ชื่อผู้รับ: บริษัท ปตท. จำกัด (มหาชน)

สถานที่รับสินค้า: บริษัท ปตท. จำกัด (มหาชน)

ชื่อผู้รับ: บริษัท ปตท. จำกัด (มหาชน)

สถานที่รับสินค้า: บริษัท ปตท. จำกัด (มหาชน)

ชื่อผู้รับ: บริษัท ปตท. จำกัด (มหาชน)

สถานที่รับสินค้า: บริษัท ปตท. จำกัด (มหาชน)

ชื่อผู้รับ: บริษัท ปตท. จำกัด (มหาชน)

สถานที่รับสินค้า: บริษัท ปตท. จำกัด (มหาชน)

ชื่อผู้รับ: บริษัท ปตท. จำกัด (มหาชน)

สถานที่รับสินค้า: บริษัท ปตท. จำกัด (มหาชน)

ชื่อผู้รับ: บริษัท ปตท. จำกัด (มหาชน)

สถานที่รับสินค้า: บริษัท ปตท. จำกัด (มหาชน)

ชื่อผู้รับ: บริษัท ปตท. จำกัด (มหาชน)

สถานที่รับสินค้า: บริษัท ปตท. จำกัด (มหาชน)

ชื่อผู้รับ: บริษัท ปตท. จำกัด (มหาชน)

สถานที่รับสินค้า: บริษัท ปตท. จำกัด (มหาชน)

ชื่อผู้รับ: บริษัท ปตท. จำกัด (มหาชน)

สถานที่รับสินค้า: บริษัท ปตท. จำกัด (มหาชน)

ชื่อผู้รับ: บริษัท ปตท. จำกัด (มหาชน)

สถานที่รับสินค้า: บริษัท ปตท. จำกัด (มหาชน)

ชื่อผู้รับ: บริษัท ปตท. จำกัด (มหาชน)

สถานที่รับสินค้า: บริษัท ปตท. จำกัด (มหาชน)

ชื่อผู้รับ: บริษัท ปตท. จำกัด (มหาชน)

สถานที่รับสินค้า: บริษัท ปตท. จำกัด (มหาชน)

ชื่อผู้รับ: บริษัท ปตท. จำกัด (มหาชน)

สถานที่รับสินค้า: บริษัท ปตท. จำกัด (มหาชน)

ชื่อผู้รับ: บริษัท ปตท. จำกัด (มหาชน)

สถานที่รับสินค้า: บริษัท ปตท. จำกัด (มหาชน)

ชื่อผู้รับ: บริษัท ปตท. จำกัด (มหาชน)

สถานที่รับสินค้า: บริษัท ปตท. จำกัด (มหาชน)

ชื่อผู้รับ: บริษัท ปตท. จำกัด (มหาชน)

สถานที่รับสินค้า: บริษัท ปตท. จำกัด (มหาชน)

ชื่อผู้รับ: บริษัท ปตท. จำกัด (มหาชน)

สถานที่รับสินค้า: บริษัท ปตท. จำกัด (มหาชน)

ชื่อผู้รับ: บริษัท ปตท. จำกัด (มหาชน)

สถานที่รับสินค้า: บริษัท ปตท. จำกัด (มหาชน)

ชื่อผู้รับ: บริษัท ปตท. จำกัด (มหาชน)

สถานที่รับสินค้า: บริษัท ปตท. จำกัด (มหาชน)

ชื่อผู้รับ: บริษัท ปตท. จำกัด (มหาชน)

สถานที่รับสินค้า: บริษัท ปตท. จำกัด (มหาชน)

- ไม่ได้รับรางวัลการแข่งขัน

ไม่ได้รับรางวัลการแข่งขัน

ไม่ได้รับรางวัลการแข่งขัน

ไม่ได้รับรางวัลการแข่งขัน

ไม่ได้รับรางวัลการแข่งขัน
- ไม่ได้รับรางวัลการแข่งขัน

ไม่ได้รับรางวัลการแข่งขัน

ไม่ได้รับรางวัลการแข่งขัน

ไม่ได้รับรางวัลการแข่งขัน

ไม่ได้รับรางวัลการแข่งขัน

๑๖/๑๑/๒๕๖๑

## ใบขังน้ำหนักผลิตภัณฑ์



บริษัท ปตท. จำกัด (มหาชน)

ทะเบียนเลขที่ บมจ.571  
211 ม.1 ถนนพหลโยธินสายเก่า แขวงบางจาก เขตพระโขนง กรุงเทพฯ  
โทรศัพท์ :

เลขที่ : 0006648

วันที่ : 13/08/2568

ต้นทางจ่าย	คลังปลายทางรับ
ทะเบียนรถหัวลาก รย.83-2551	คันที่ 2
ทะเบียนรถพ่วง	ชื่อ พยร.
ผู้ขนส่ง	ความจุ
จำนวนช่อง	Seal No.
รหัสผลิตภัณฑ์	ถังรับ
ชื่อผลิตภัณฑ์	Density @ 30°C (86°F)
ตั้งเข้า >>	วันที่ 13/08/2568 เวลา 09:23:49 น้ำหนัก 11,630 กก.
ตั้งออก >>	วันที่ 13/08/2568 เวลา 10:55:33 น้ำหนัก 15,420 กก.
รวมเวลาในการสูบ 01:31:43	น้ำหนักสุทธิ 3,790 กก.
	ปริมาตร @ 30°C (86°F) 0.00 ลิตร
น้ำหนักสุทธิต้นทาง	ผลต่าง 0 กก.
ปริมาตรสุทธิต้นทาง	ผลต่าง 0.00 ลิตร
หมายเหตุ :	

พิมพ์จาก SRBO-TAS-S01

เอกสารแบบฟอร์มการขึ้นทะเบียน (Mandatory Form)
ข้อมูลส่วนตัว: ชื่อ-นามสกุล, ที่อยู่, โทรศัพท์, อีเมล
ข้อมูลการขึ้นทะเบียน: ประเภท, วัตถุประสงค์, ระยะเวลา
ข้อมูลการดำเนินงาน: รายละเอียดโครงการ, งบประมาณ, ผลลัพธ์
ข้อมูลการติดตาม: วิธีการติดตาม, ความถี่, ผลการประเมิน

- ไม่มีการขึ้นทะเบียน
- ไม่มีการขึ้นทะเบียน
- ไม่มีการขึ้นทะเบียน
- ไม่มีการขึ้นทะเบียน
- ไม่มีการขึ้นทะเบียน

15/PA





## รายงานก๊าซทางรถยนต์ก๊าซ

บริษัท ปตท. น้ำมันและการค้าปลีก จำกัด (มหาชน)

**คลังปีเตอร์เลี้ยงมาจาก**

211 น.1 ถ.ริมทางรถไฟเก่า แขวงบางจาก เขตพระโขนง กรุงเทพฯ 10250

WM. 02-311-7965

วัน/เวลาที่พิมพ์ 16/08/2568 10:46:11

ลำดับที่	0006666	บริษัทลูกค้า
ชนิดสินค้า		ทะเบียนรถ/รถหัวลาก รย.83-5274
เครื่องจักร	เครื่องจักรที่ 1	ทะเบียนรถพ่วง
		พนักงานขับรถ

วันที่ตั้งเข้า	16/08/2568	วันที่ตั้งออก	16/08/2568
เวลาตั้งเข้า	09:23:44	เวลาตั้งออก	10:28:26

รายการ	ปีงบประมาณ ๒๕๖๓	ปีงบประมาณ ๒๕๖๔
ค่าเช่าที่ดิน	28,830	28,830
ค่าเช่าสิ่งปลูกสร้าง	14,920	14,920
ค่าเช่ารถยนต์	13,910	13,910

เพิ่มเติม : เอกสารยื่นประกอบการบรรจุสินค้าตามกฎหมาย กรมธุรกิจพลังงาน "ไม่เกิน 85%

## รายงานก๊าซทางธรณบรรพถกก๊าซ

บริษัท ปตท. น้ำมันและการค้าปลีก จำกัด (มหาชน)  
คลังปิโตรเลียมบางจาก

211 น.1 ก.ริมทางรถไฟเก่า แขวงบางจาก เขตพระโขนง กรุงเทพฯ 10250

1Ms. 02-311-7965

รับ/เวลาที่พิมพ์ 19/08/2568 10:10:12

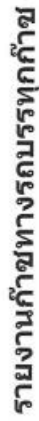
ลำดับที่	0006667	บริษัทลูกค้า
ชนิดสินค้า		ทะเบียนรถ/รถหัวลาก รย.83-5274
เครื่องซึ่ง	เครื่องซึ่งที่ 1	ทะเบียนรถพวง
		พนักงานขับรถ

วันที่ซั้งเข้า	19/08/2568	วันที่ซั้งออก	19/08/2568
เวลาซั้งเข้า	08:44:39	เวลาซั้งออก	10:10:12

ตรวจสอบน้ำหนักกติกดองเงลงลายมือชื่อ "ไว" พร้อมกันนี้	น้ำหนักหลังบรรจุ	คิโลกรัม
ร.	น้ำหนักก่อนบรรจุ	15,080 คิโลกรัม
ง/พนักงานคลัง/รปภ.	น้ำหนักสินค้าสุทธิ	12,900 คิโลกรัม

เพิ่มเติม : เอกสารยืนยันการบรรจุสินค้าตามกฎหมาย กรมศุลกากร 85%

[illegible]



## บริษัท ปตท. น้ำมันและการค้าปลีก จำกัด (มหาชน)

**คลังปีโตรเลียบบางจาก**

211 ม.1 ถ.ริมทางรถไฟเก่า แขวงบางจาก เขตพระโขนง กรุงเทพฯ 10250

Тел. 02-311-7965

วัน/เวลาที่พิมพ์ 19/08/2568 10:48:09

วันที่เข้า	19/08/2568	วันที่ออก	19/08/2568
เวลาเข้า	09:51:57	เวลาออก	10:48:09

ตรวจสอบ	นำหมวกเหล็กบรรจุ	24,040	กิโลกรัม
ลงชื่อ ....	นำหมวกก่อนบรรจุ	13,360	กิโลกรัม
ลงชื่อ ....	นำหมวกสินค้าสุทธิ	10,680	กิโลกรัม

เพิ่มเติม : เอกสารยืนยันการบรรจุสินค้าตามกฎหมาย กรมธุรกิจพลังงาน ไม่เกิน 85%





บริษัท ปตท. น้ำมันและการค้าปลีก จำกัด (มหาชน)  
คลังปิโตรเลียมบางจาก

**211 ม.1 ถ.ริมทางรถไฟเก่า แขวงบางจาก เขตพระโขนง กรุงเทพฯ 10250**

119.02-311-7965

วัน/เวลาที่พิมพ์ 21/08/2568 03:14:10

ลำดับที่	0006507	บริษัทลูกค้า
โคสินค้า	ULG 95	ทะเบียนรถ/รถหัวลาก รย.83-3817
รื่องมั่ง	เครื่องขึ้นที่ 1	ทะเบียนรถพ่วง
		พนักงานขับรถ

เข้าห้องเข้า	21/08/2568	วันที่ส่งออก	21/08/2568
ลาห้องเข้า	01:42:34	เวลาส่งออก	03:14:10

ตรวจสอบว่าบันทึกถูกต้องจึงลงลายมือชื่อไว้พร้อมกันนี้  
 ชื่อ ก.ส.พ. นำนันทิกวาลังบรรจุ  
 ชื่อ ..... พชร. นำนันทิกวาลังบรรจุ  
 ชื่อ ..... ผู้ซึ่ง/พนักงานคลัง/รปภ. นำนันทิกวาลังบรรจุ

24,520	កំណែតម្លៃ
12,820	កំណែតម្លៃ
<del>24,520</del>	<del>កំណែតម្លៃ</del>
11,700	

เพิ่มเติม : เอกสารยืนยันการบรรจุเงินค้ำตามกฎหมาย กรมสรรพกิจพลังงาน ไม่เกิน 85%

[illegible]



## บริษัท ปตท. น้ำมันและการค้าปลีก จำกัด (มหาชน)

**คลังปีเตอร์เสียมบางจาก**

211 ม.1 ถ.ริมทางรถไฟเก่า แขวงบางจาก เขตพระโขนง กรุงเทพฯ 10250

1-800-02-311-7965

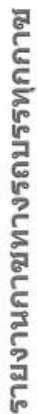
วัน/เวลาที่พิมพ์ 23/08/2568 03:01:40

ลำดับที่	0006508	บริษัทลูกค้า	
วัดสินค้า	ULG 95	ทะเบียนรถ/รถหัวลาก รบ.83-3817	
เรื่องซึ่ง	เครื่องซึ่งที่ 1	ทะเบียนรถฟ่วง	
		พนักงานขับรถ	
เข้าซึ่งเข้า	23/08/2568	วันที่ซึ่งออก	
ลาซึ่งเข้า	01:17:58	เวลาซึ่งออก	03:01:40

ว	กยศ. ขอ	นายชัชวาลย์ วัฒนศิริ	24,240	กิโลกรัม
ช	ช	นายชัชวาลย์ วัฒนศิริ	12,850	กิโลกรัม
อ	อ	นายชัชวาลย์ วัฒนศิริ	24,240	กิโลกรัม

เพิ่มเติม : เอกสารยืนยันการบรรจุสินค้าตามกฎหมาย กรมธุรกิจพลังงาน "ไม่เกิน 85%

[illegible]



## บริษัท ปตท. น้ำมันและการค้าปลีก จำกัด (มหาชน)

คลังปีเตอร์เลียนมาจาก

211 ม.1 ถ.จันทราภิวัฒน์ แขวงบางจาก เขตพระโขนง กรุงเทพฯ 10250

145.02-311-7965

วัน/เวลาที่พิมพ์ 23/08/2568 03:07:56

ลำดับที่	0006509	บริษัทลูกค้า
วัดสินค้า	ULG 95	ทะเบียนรถ/รถหัวลาก รย. 83-3818
ร้องข้ง	เครื่องข้งที่ 1	ทะเบียนรถพ่วง
		พนักงานขับรถ
เข้าข้งเข้า	23/08/2568	วันที่ข้งออก 23/08/2568
ลาข้งเข้า	01:27:16	เวลาข้งออก 03:07:56

ชื่อ ไร่ พร้อมกันนี้ น้ำหนักหลังบรรจุ 23,780 กิโลกรัม  
ชื่อ น้ำหนักก่อนบรรจุ 12,650 กิโลกรัม  
ชื่อ น้ำหนักสินค้าสุทธิ 23,780 กิโลกรัม  
11130

[illegible]



บริษัท ปตท. น้ำมันและการค้าปลีก จำกัด (มหาชน)  
คลังปิโตรเลียมบางจาก

211 ม.1 ถ.ริมทางรถไฟเก่า แขวงบางจาก เขตพระโขนง กรุงเทพฯ 10250

Тел. 02-311-7965

วัน/เวลาที่พิมพ์ 26/08/2568 03:54:31

ลำดับที่	0006511	บริษัทหลูค่า	
โดเมนค่า		ทะเบียนรถ/รหัสหลัก	รย.83-5266
ร้องข้ง	เครื่องข้งที่ 1	ทะเบียนรถพวง	
		พนักงานขับรถ	
เข้าข้งเข้า	26/08/2568	วันที่ข้งออก	26/08/2568
ลาข้งเข้า	03:12:30	เวลาข้งออก	03:54:31

วล	งลายมือชื่อไว้พร้อมกันมี	น้ำหนักหลังบรรจุ	29,130 กิโลกรัม
ชื่อ	... พชร.	น้ำหนักก่อนบรรจุ	14,650 กิโลกรัม
ชื่อ	... ผู้ซึ่ง/พนักงานคลัง/รปภ.	น้ำหนักสินค้าสุทธิ	14,480/กิโลกรัม

เพิ่มเติม : เอกสารยืนยันการบรรจุสินค้าตามกฎหมาย กรมธุรกิจพลังงาน ไม่เกิน 85%

[illegible]





## บริษัท ปตท. น้ำมันและการค้าปลีก จำกัด (มหาชน)

คลังปีเตอร์เลี้ยงมาจาก

211 ม.1 ถ.ริมทางรถไฟเก่า แขวงบางจาก เขตพระโขนง กรุงเทพฯ 10250

1ms.02-311-7965

วัน/เวลาที่พิมพ์ 27/08/2568 02:27:40

รหัสคดี	0006512	บริษัทลูกค้า
คดี	โดสินค้า	ทะเบียนรถ/รถพ่วง รย. 83-5266
ข้อเท็จจริง	เครื่องซึ่งที่ 1	ทะเบียนรถพ่วง
ข้อสงสัย		พนักงานขับรถ
ข้อสรุป		
วันที่รับแจ้งเหตุ	27/08/2568	วันที่แจ้งออก 27/08/2568
เวลาที่รับแจ้งเหตุ	01:30:36	เวลาที่แจ้งออก 02:27:40

ลายมือชื่อ ไว้ พร้อมกันนี้	นำพนักงานลับบรรจุ	29,460 กิโลกรัม
. พชร.	นำพนักงานลับบรรจุ	14,760 กิโลกรัม
. ผู้รับ/พนักงานคลัง/รบก.	นำพนักงานคลัง	14,700 กิโลกรัม

เพิ่มเติม : เอกสารยืนยันการบรรจุสินค้าตามกฎหมาย กรมธุรกิจพลังงาน ไม่เกิน 85%

[illegible]



## บริษัท ปตท. น้ำมันและการค้าปลีก จำกัด (มหาชน)

**คลังปีเตอร์เลี้ยงมาจาก**

**211 ม.1 ก.รับทางรถไฟฟ้าเก่า แขวงบางจาก เขตพระโขนง กรุงเทพมหานคร 10250**

tw. 02-311-7965

รับ/เวลาที่พิมพ์ 28/08/2568 03:14:09

[illegible]

วันพื้งเข้า	28/08/2568	วันพื้งออก	28/08/2568
เวลาพื้งเข้า	01:34:53	เวลาพื้งออก	03:11:51

ประเภท	จำนวน	มูลค่า
ค่าจ้าง	29,730	กิโลกรัม
ค่าจ้าง	14,650	กิโลกรัม
ค่าจ้าง	15,080	กิโลกรัม

เพิ่มเติม : เอกสารเป็นงานบรรจุสินค้าตามกฎหมาย กรมศุลกากร 85%

[illegible]



## บริษัท ปตท. น้ำมันและการค้าปลีก จำกัด (มหาชน)

**คลังปีเตอร์เลี้ยงมาจาก**

211 ม.1 ถ.สัมพันธวงศ์ท่าอากาศยาน เขตพระโขนง กรุงเทพฯ 10250

**โทร. 02-311-7965**

วัน/เวลาที่พิมพ์ 28/08/2568 03:08:27

ลำดับที่	0006514	บริษัทลูกค้า	
ใบสินค้า		ทะเบียนรถ/รถหัวลาก 83-5274	
เรื่อง	เครื่องขึ้นที่ 1	ทะเบียนรถพ่วง	
		พนักงานขับรถ	
เข้า	28/08/2568	วันที่ขึ้นออก	28/08/2568
ลาเข้า	01-38:04 10.55 น.	เวลาขึ้นออก	03:08:28

ฉายาเมื่อชื่อไว้พร้อมกันนี้	น้ำหนักหลังบรรจุ	28,920 กิโลกรัม
.. พรพ.	น้ำหนักก่อนบรรจุ	15,150 กิโลกรัม
.. ผู้แจ้ง/พนักงานคลัง/รปค.	น้ำหนักสินค้าสุทธิ	13,770 กิโลกรัม

เพิ่มเติม : เอกสารยื่นขึ้นการบรรจุสินค้าตามกฎหมาย กรมศุลกากร 85%

[illegible]



## บริษัท ปตท. น้ำมันและการค้าปลีก จำกัด (มหาชน)

คลังปีเตอร์เลียนมาจาก

211 ม.1 ถ.รัตนโกสินทร์ไฟเก่า แขวงบางจาก เขตพระโขนง กรุงเทพฯ 10250

1-800-368-7965

รับ/เวลาที่พิมพ์ 30/08/2568 03:00:22

ลำดับที่	0006515	บริษัทลูกค้า
โคสินค้า		ทะเบียนรถ/รถหัวลาก รย.83-5266
เรื่องซึ่ง	เครื่องซึ่งที่ 1	ทะเบียนรถพ่วง
		พนักงานขับรถ
เข้าซึ่งเข้า	30/08/2568	วันที่ซึ่งออก
ลาซึ่งเข้า	04+28+23 10.1 ร	เวลาซึ่งออก
		03:00:25

วงสอ	ตามชื่อ ไร่ พร้อมกันนี้	น้ำพันก้องบรรจ	29,230	กิโลกรัม
ชื่อ ..	พร.	น้ำพันก้องบรรจ	14,780	กิโลกรัม
ชื่อ ..	ผู้รัง/พนักงานคลัง/รปภ.	น้ำพันก้องบรรจ	14,450	กิโลกรัม

เพิ่มเติม : เอกสารยืนยันการบรรจุสินค้าตามกฎหมาย กรมธุรกิจพลังงาน ไม่เกิน 85%



บริษัท ปตท. น้ำมันและการค้าปลีก จำกัด (มหาชน)  
คลังปิโตรเลียมบางจาก

211 น.1 ถ.วิภาวดีรังสิต แขวงบางจาก เขตพระโขนง กรุงเทพฯ 10250

WS.02-311-7965

วัน/เวลาที่พิมพ์ 30/08/2568 03:09:00

ลำดับที่	0006516	บริษัทลูกค้า
ใบสินค้า		ทะเบียนรถ/รถหัวลาก 83-5274
รูปร่าง	เครื่องซึ่งที่ 1	ทะเบียนรถพ่วง
		พนักงานขับรถ
เข้าซึ่งเข้า	30/08/2568	วันที่ซึ่งออก 30/08/2568
ลาซึ่งเข้า	01:31:48	เวลาซึ่งออก 03:03:17

ที่	คำอธิบาย	ปี	จำนวนเงิน	ปี	จำนวนเงิน
1	เงินสด	2565	29,060	2565	29,060
2	เงินฝาก	2565	15,150	2565	15,150
3	เงินกู้	2565	13,910	2565	13,910

เพิ่มเติม : เอกสารยืนยันถึงการบรรจุสินค้าตามกฎหมาย กรมสรรพากร 85%

[illegible]



**Тел. 02-311-7965**

FWS. 02-311-7965

รับ/เวลาที่พิมพ์ 05/09/2568

ลำดับที่	0006517	บริษัทลูกค้า
ชนิดสินค้า	ULG 95	ทะเบียนรถ/รหัสลูกค้า 83-5274
เครื่องมั่ง	เครื่องขึงที่ 1	ทะเบียนรถพวง
		พนักงานขับรถ

วันถึงเข้า	05/09/2568	วันถึงออก	05/09/2568
เวลาถึงเข้า	01:09:15	เวลาถึงออก	02:01:51

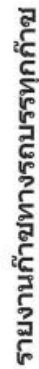
ตัวลวดสลึงแบบเกลียวคดโค้งจึงลงลงเกือบ ๖ นิ้ว พร้อมกับ น้ำหนักหลังบรรจุ

ร. น้าหมักก่อนบรรจุ

ง/พนักงานคลัง/รปภ. บ้านนักสืบค้าสุหรื

เพิ่มเติม : เอกสารยืนยันการบรรจุสินค้าตามกฎหมาย กรมธุรกิจพลังงาน ไม่เกิน 85%

[illegible]



บริษัท ปตท. น้ำมันและการค้าปลีก จำกัด (มหาชน)  
คลังปิโตรเลียมบางจาก

**211 ม.1** ก.วิมทางรทไฟเก่า แขวงบางจาก เขตพระโขนง กรุงเทพมหานคร 10250

**Тел. 02-311-7965**

วัน/เวลาที่พิมพ์ 09/09/2568 09:52:17

ลำดับที่	0006518	บริษัทลูกค้า
ชนิดสินค้า	ULG 95	ทะเบียนรถ/รหัสลูกค้า 83-5274
เครื่องยัง	เครื่องยังที่ 1	ทะเบียนรถฟวง
		พนักงานขับรถ

วันที่รับเข้า	09/09/2568	วันที่รับออก	09/09/2568
เวลาซึ่งเข้า	09:01:50	เวลาซึ่งออก	09:52:17

ดวงใจ	ปิ่นแก้ว	บ้านกึ่งวัน	27,380	กลิ้งวัน
ดวงใจ	ปิ่นแก้ว	บ้านกึ่งวัน	15,190	กลิ้งวัน
ดวงใจ	ปิ่นแก้ว	บ้านกึ่งวัน	12,190	กลิ้งวัน

เพิ่มเติม  
ได้ตามกฎหมาย กรมธุรกิจพลังงาน ไม่เกิน 85%

[illegible]



รายงานก๊าซทางรุกรมรทุกก๊าซ  
บริษัท ปตท. น้ำมันและการค้าปลีก จำกัด (มหาชน)  
คลังปิโตรเลียมบางจาก

211 ม.1 ถ.มิตรภาพ ต.บ้านใหม่ อ.บ้านนา จ.นครราชสีมา 31111 7965

ทศ. 02 311 7965

วัน/เวลาพิมพ์ 15/12/2568 12:14:51

ลำดับที่	0006685	บริษัท/ลูกค้า
ชนิดสินค้า	น้ำมันรถ/รถพลังงาน /0-5,173	
เครื่องวัด	เครื่องวัด 1	จุดเก็บน้ำมัน
พนักงานเก็บ		

วันที่รับเข้า	15/12/2568	วันที่ส่งออก	15/12/2568
เวลารับเข้า	09:24:04	เวลาส่งออก	12:14:51

ตรวจ	ไว้พร้อมกัน		น้ำหนักส่งบรรจุ	20,030	กิโลกรัม
ส่ง			น้ำหนักก่อนบรรจุ	14,320	กิโลกรัม
ส่ง	งานคลัง/รถป.ก. น้ำหนักสินค้าสุทธิ			5,710	กิโลกรัม

เพิ่มเติม : เอกสารยืนยันการบรรจุสินค้าตามกฎหมาย กรมธุรกิจพลังงาน ไม่เกิน 85%



รายงานก๊าซทางรุกรมรทุกก๊าซ  
บริษัท ปตท. น้ำมันและการค้าปลีก จำกัด (มหาชน)  
คลังปิโตรเลียมบางจาก

211 ม.1 ถ.มิตรภาพ ต.บ้านใหม่ อ.บ้านนา จ.นครราชสีมา 31111 7965

ทศ. 02 311 7965

วัน/เวลาพิมพ์ 15/12/2568 15:18:39

ลำดับที่	0006686	บริษัท/ลูกค้า
ชนิดสินค้า	น้ำมันรถ/รถพลังงาน /0-5,173	
เครื่องวัด	เครื่องวัด 1	จุดเก็บน้ำมัน
พนักงานเก็บ		

วันที่รับเข้า	15/12/2568	วันที่ส่งออก	15/12/2568
เวลารับเข้า	13:09:10	เวลาส่งออก	15:18:38

ตรวจ	ไว้พร้อมกัน		น้ำหนักส่งบรรจุ	16,340	กิโลกรัม
ส่ง			น้ำหนักก่อนบรรจุ	14,240	กิโลกรัม
ส่ง	งานคลัง/รถป.ก. น้ำหนักสินค้าสุทธิ			2,100	กิโลกรัม

เพิ่มเติม : เอกสารยืนยันการบรรจุสินค้าตามกฎหมาย กรมธุรกิจพลังงาน ไม่เกิน 85%



## เอกสารแนบที่ 12

ใบเสร็จรับเงินค่าเก็บขนมูลฝอย

---



# ใบเสร็จรับเงิน

เลขที่ 6800006795

วันที่ 3 เมษายน 2568

สำนักงานเขต

พระโขนง

โทร

0-2311-4472

ที่อยู่สำนักงานเขต

1792 ถนนสุขุมวิท แขวงพระโขนงใต้ เขตพระโขนง กรุงเทพมหานคร 10260

ชื่อผู้ชำระค่าธรรมเนียม บริษัท ปตท. น้ำมันและการค้าปลีก จำกัด (มหาชน) รหัสระบบ : 0035152

ที่อยู่ 2/84 (บริษัท ปตท. น้ำมันและการค้าปลีก จำกัด (มหาชน) ถนนมิตรภาพ ฝั่งซ้ายสายปากน้ำ

แขวงพระโขนงใต้ เขตพระโขนง กรุงเทพมหานคร 10260

ปริมาณมูลฝอย

มีค่าธรรมเนียมจัดการมูลฝอยประจำปีเดือน พ.ย. 67-ก.ย. 68 เป็นจำนวนเงิน 16,500 บาท

รายละเอียดดังนี้

ประวัติการชำระค่าธรรมเนียม ปีงบประมาณ : 68

ลำดับ	รายการ	จำนวนเงิน (บาท)	เดือน	บาท	เดือน	บาท
1	ค่าเก็บและขนมูลฝอย	16,500	ต.ค.	-	ม.ย.	1,500
2	ค่ากำจัดมูลฝอย	0	พ.ย.	1,500	พ.ย.	1,500
3			ธ.ค.	1,500	มิ.ย.	1,500
			ม.ค.	1,500	ก.ค.	1,500
			ก.พ.	1,500	ส.ค.	1,500
			มี.ค.	1,500	ก.ย.	1,500
รวมทั้งสิ้น (บาท)		16,500				

จำนวนเงินทั้งสิ้น

หนึ่งหมื่นหกพันห้าร้อยบาทถ้วน

ช่องทางการชำระเงิน (Payment) ผิดผล

พิมพ์เมื่อ 03 เมษายน 2568 เวลา 13:27 น.

ใบเสร็จรับเงินนี้จะสมบูรณ์เมื่อกรุงเทพมหานครเรียกเก็บเงิน ได้ครบถ้วนแล้ว

\*กรุณาเก็บใบเสร็จไว้เพื่อเป็นหลักฐานการชำระเงินของท่าน\*

## เอกสารแนบที่ 13

หนังสือรับรองบำบัด/กำจัดกากของเสียอุตสาหกรรม

---



เลขที่.....SS\_001/2568.....

วันที่ 13 สิงหาคม 2568

### รายงานการกำจัดและบำบัดสิ่งปฏิกูลหรือวัสดุที่ไม่ใช้แล้ว

บริษัท เทคโนโลยีธุรกิจพลังงานทดแทน(2009)จำกัด ทะเบียนโรงงานเลขที่ 3-106-7/61ราย ตั้งอยู่เลขที่ 59 หมู่ที่ 4 ตำบลนาบ่า อำเภอเมืองพิจิตร จังหวัดพิจิตร 21180 ได้รับวัสดุที่ไม่ใช้แล้ว จาก บริษัท ศ.สิริแสง จำกัด ตั้งอยู่ที่ 140 ถ.วิภาวดี แขวงดินแดง เขตดินแดง กรุงเทพมหานคร โดยมีรายละเอียด ดังนี้

ลำดับ ที่	ชื่อของภาคของเสีย	รหัสภาคของเสีย	วันที่ขนส่ง	รถที่ใช้กับ กับการขนส่ง	ทะเบียนรถขนส่ง	ปริมาณ (กิโลกรัม)
1.	น้ำมันตา	13 07 01	13/8/2568		83-5274 7ธ.	6,680.00
รวม						6,680.00

ทางบริษัท ได้รับวัสดุที่ไม่ใช้แล้ว ตามรายละเอียดข้างต้นแล้ว บริษัทฯ ได้ทำกระบวนการกำจัด กำจัดเป็นไปตามข้อกำหนดของกฎหมายปฏิบัติการ และไม่ส่งผลกระทบต่อสิ่งแวดล้อม

จึงเรียนมาเพื่อทราบ

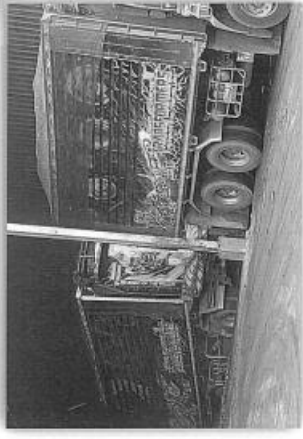
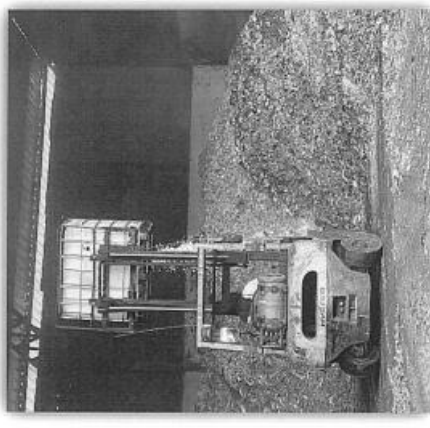


### ภาพขั้นตอนและกระบวนการจัดการวัสดุที่ไม่ใช้แล้ว

วันที่ชนออก 13/8/2568 รถบรรทุกเข้ามาซึ่งนำหนักและลงจอดในพื้นที่



นำเข้าสู่กระบวนการผสมและส่งต่อไปเป็นเชื้อเพลิงทดแทนต่อไป



นำส่งไปเป็นเชื้อเพลิงผสมให้  
บริษัท ปุ๋ยอินต๋อเซีย จำกัด

เลขที่....SS\_002/2568.....

วันที่ 13 สิงหาคม 2568

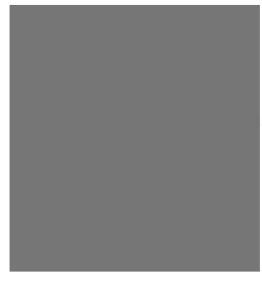
รายงานการกำจัดและบำบัดสิ่งปฏิกูลหรือวัตถุที่ไม่ใช้แล้ว

บริษัท เทคโนโลยีธุรกิจพลังงานทดแทน(2009)จำกัด ทะเบียนโรงงานเลขที่ 3-106-7/61ราย ตั้งอยู่เลขที่ 59 หมู่ที่ 4 ตำบลนาบ่า อําเภอนิคมพัฒนา จังหวัดระยอง 21180 ได้รับวัตถุที่ไม่ใช้แล้ว จาก บริษัท ส.ศิริแสง จำกัด ตั้งอยู่เลขที่ 140 อ.วิภาวดี แขวงดินแดง เขตดินแดง กรุงเทพมหานคร โดยมีรายละเอียด ดังนี้

ลำดับ ที่	ชื่อของภาคของเสีย	รหัสกากของเสีย	วันที่ขนส่ง	เลขที่ใบกำกับ การขนส่ง	ทะเบียนรถขนส่ง	ปริมาณ (กิโลกรัม)
1.	น้ำมันเตา	13 07 01	13/8/2568		83-2551 จอ.	3,790.00
รวม						3,790.00

ทางบริษัทฯ ได้รับวัตถุที่ไม่ใช้แล้ว ตามรายละเอียดข้างต้นแล้ว บริษัทฯ ได้เข้าสู่กระบวนการบำบัด กำจัดเป็นไปตามข้อกำหนดของกฎหมายอุปกรณ์ และ ไม่ส่งผลกระทบต่อสิ่งแวดล้อม

จึงเรียนมาเพื่อทราบ





### ภาพขั้นตอนและกระบวนการจัดการวัสดุไม้ใช้แล้ว

วันที่ขนออก 13/8/2568 รถบรรทุกเข้ามาขนไม้หน้ารถและลงของในพื้นที่



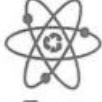
13 ส.ค. 2025 15:46:30  
พื้นที่หน้ารถ  
รถบรรทุกเข้าพื้นที่



นำเข้าสู่กระบวนการผสมและส่งต่อไปเป็นเชื้อเพลิงทดแทนต่อไป



นำส่งไปเป็นเชื้อเพลิงทดแทนให้  
บริษัท ปูนซิเมนต์ไทย จำกัด



เลขที่.....SS\_003/2568.....

วันที่ 15 สิงหาคม 2568

### รายงานการที่เจตและบับัติถึงปฏิญหรือวัตถุที่ไม่ใช่แล้ว

บริษัท เทคโนโลยีธุรกิจพลังงานทดแทน(2009)จำกัด ทะเบียน 3-106-7/61ราย ตั้งอยู่เลขที่ 59 หมู่ที่ 4 ตำบลนาบรา อำเภอรัตนวาปี จังหวัดระยอง 21180 ได้รับวัตถุที่ไม่ได้แล้ว จาก บริษัท ส.ศิริแสง จำกัด ตั้งอยู่เลขที่ 140 ถ.วิภาวดี แขวงดินแดง เขตดินแดง กรุงเทพมหานคร โดยมีรายละเอียด ดังนี้

ลำดับ ที่	ชื่อของภาคของเสีย	รหัสภาคของเสีย	วันที่ส่ง	เลขที่ใบกำกับ การขนส่ง	ทะเบียนรถขนส่ง	ปริมาณ (กิโลกรัม)
1.	ทรายปนเปื้อนน้ำมัน	17 05 03	15/8/2568		83-2551 70.	11,240.00
รวม						11,240.00

ทางบริษัท ได้รับวัตถุที่ไม่ใช่แล้ว ตามรายละเอียดข้างต้นแล้ว บริษัทฯ ได้ใช้ส่งรถบรรทุกมาบับัติ กำจัดเป็นไป

ตามข้อกำหนดของกฎหมายทุกประการ และไม่ส่งผลกระทบต่อสิ่งแวดล้อม

จึงเรียนมาเพื่อทราบ

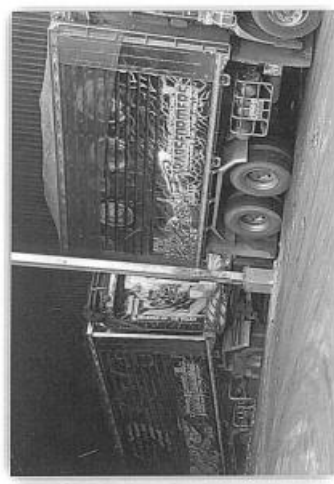


### ภาพขั้นตอนและกระบวนการจัดการวัตถุที่ไม่ใช่แล้ว

วันที่พบออก 15/8/2568 รถบรรทุกเข้ามาซึ่งนำหนักและลงของในพื้นที่



นำเข้าสู่กระบวนการผสมและส่งต่อไปเป็นเชื้อเพลิงทดแทนต่อไป



นำส่งไปเป็นเชื้อเพลิงผสมให้  
บริษัท ปูนซิเมนต์เอเชีย จำกัด

เลขที่...SS\_004/2568.....

วันที่ 16 สิงหาคม 2568

รายงานการกำกับดูแลและบำบัดสิ่งแวดล้อมหรือวัตถุที่ไม่ใช่แล้ว

บริษัท เทคโนโลยีธุรกิจพลังงานทดแทน(2009)จำกัด ทะเบียนโรงงานเลขที่ 3-106-7/61ระย ตั้งอยู่เลขที่ 59 หมู่ที่ 4 ตำบลมาบรา อำเภอนิคมพัฒนา จังหวัดระยอง 21180 ได้รับวัตถุที่ไม่ใช่แล้ว จาก บริษัท อ.ทิวแสง จำกัด ตั้งอยู่เลขที่ 140 อ.วิภาวดี แขวงดินแดง เขตดินแดง กรุงเทพมหานคร โดยมีรายละเอียด ดังนี้

ลำดับ ที่	ชื่อของภาคของเสีย	รหัสภาคของเสีย	วันที่ขนส่ง	เลขที่ใบกำกับ การขนส่ง	ทะเบียนรถขนส่ง	ปริมาณ (กิโลกรัม)
1.	ทรายปนเปื้อนน้ำมัน	17 05 03	16/8/2568		83-5274 30.	13,910.00
รวม						13,910.00

ทางบริษัทฯ ได้รับวัตถุที่ไม่ใช่แล้ว ตามรายละเอียดข้างต้นแล้ว บริษัทฯ ได้เข้าสู่กระบวนการบำบัด กำจัดเป็นไปตามข้อกำหนดของกฎหมายทุกประการ และไม่ส่งผลกระทบต่อสิ่งแวดล้อม

จึงเรียนมาเพื่อทราบ

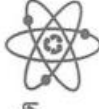






บริษัท เทคโนโลยีธุรกิจพลังงานทดแทน (2009) จำกัด  
59 หมู่ 3 ตำบลนาบาร้า อำเภอเนินขาม จังหวัดชัยภูมิ 21180  
โทร. 038-637784 แฟกซ์. 038-637785

TECHNOLOGY OF RENEWABLE ENERGY BUSSNESS (2009) CO.,LTD.  
59 MOO 3 T.MAPKHA A.NIKOMPATTANA RAYONG 21180  
TEL 038-637784 FAX. 038-637785



บริษัท เทคโนโลยีธุรกิจพลังงานทดแทน (2009) จำกัด  
59 หมู่ 3 ตำบลนาบาร้า อำเภอเนินขาม จังหวัดชัยภูมิ 21180  
โทร. 038-637784 แฟกซ์. 038-637785

TECHNOLOGY OF RENEWABLE ENERGY BUSSNESS (2009) CO.,LTD.  
59 MOO 3 T.MAPKHA A.NIKOMPATTANA RAYONG 21180  
TEL 038-637784 FAX. 038-637785

### ภาพขั้นตอนและกระบวนการจัดการวัสดุไม้ใช้แล้ว

วันที่ชนออก 16/8/2568 รถบรรทุกเข้ามาตั้งน้ำหนักและลงของในพื้น



นำส่งไปเป็นเชื้อเพลิงหมกให้  
บริษัท ปุ๋ยเคมีเคทีซี จำกัด

เลขที่...SS\_004/2568.....

วันที่ 19 สิงหาคม 2568

รายงานการจัดและบำบัดสิ่งปฏิกูลหรือวัสดุที่ไม่ใช้แล้ว

บริษัท เทคโนโลยีธุรกิจพลังงานทดแทน(2009)จำกัด ทะเบียนโรงงานเลขที่ 3-106-7/61ราย ดังอยู่เลขที่ 59 หมู่ที่ 4 ตำบลนาบรา อำเภอนิคมพัฒนา จังหวัดระยอง 21180 ได้รับวัสดุที่ไม่ใช้แล้ว จาก บริษัท ส.ศิริแสง จำกัด ตั้งอยู่เลขที่ 140 ถ.วิภาวดี แขวงดินแดง เขตดินแดง กรุงเทพมหานคร โดยมีรายละเอียด ดังนี้

ลำดับ ที่	ชื่อของภาคของเสีย	รหัสภาคของเสีย	วันที่ขนส่ง	เลขที่ใบกำกับ การขนส่ง	ทะเบียนรถขนส่ง	ปริมาณ (กิโลกรัม)
1.	ทรายปนเปื้อนน้ำมัน	17 05 03	19/8/2568		88-0121 ตบ. 83-5274 รย.	10,680.00 12,900.00
รวม						23,580

ทางบริษัทฯ ได้รับวัสดุที่ไม่ใช้แล้ว ตามรายละเอียดข้างต้นแล้ว บริษัทฯ ได้ใช้ผู้กระบวนการณ์บำบัด จัดเป็นไป ตามข้อกำหนดของกฎหมายทุกประการ และไม่ส่งผลกระทบต่อสิ่งแวดล้อม

จึงเรียนมาเพื่อทราบ



ภาพขั้นตอนและกระบวนการจัดการวัสดุที่ไม่ใช้แล้ว

วันที่พบออก 19/8/2568 รถบรรทุกเข้ามาทั้งน้ำหนักและลงของในพื้นที่

นำเข้าสู่กระบวนการผสมและส่งต่อไปเป็นเชื้อเพลิงทดแทนต่อไป



นำส่งไปเป็นเชื้อเพลิงผสมให้  
บริษัท ปูนซิเมนต์ไทย จำกัด

เลขที่...SS\_005/2568.....

วันที่ 21 สิงหาคม 2568

รายงานการกำจัดและบำบัดสิ่งปฏิกูลหรือวัตถุที่ไม่ใช้แล้ว

บริษัท เทคโนโลยีธุรกิจพลังงานทดแทน(2009)จำกัด ทะเบียนโรงงานเลขที่ 3-106-7/61ราย ตั้งอยู่เลขที่ 59 หมู่ที่ 4 ตำบลนาบาร้า อำเภอน้ำขามพัฒนา จังหวัดชัยภูมิ 21180 ได้รับวัตถุที่ไม่ใช้แล้ว จาก บริษัท ส.ศิริแสง จำกัด ตั้งอยู่ที่ 140 ถ.วิภาวดี แขวงดินแดง เขตดินแดง กรุงเทพมหานคร โดยมีรายละเอียด ดังนี้

ลำดับ ที่	ชื่อของภาคของเสีย	รหัสภาคของเสีย	วันที่ขนส่ง	เลขที่ใบกำกับ การขนส่ง	ทะเบียนขนส่ง	ปริมาณ (กิโลกรัม)
1.	กากป่นป้อนน้ำมัน	17 05 03	21/8/2568		83-3817 TB. 82-4407 TB.	11,700.00 10,490.00
รวม						22,190

ทางบริษัทฯ ได้รับวัตถุที่ไม่ใช้แล้ว ตามรายละเอียดข้างต้นแล้ว บริษัทฯ ได้จัดส่งกระบวนการบำบัด กำจัดเป็นไปตามข้อกำหนดของกฎหมายทุกประการ และไม่ส่งผลกระทบต่อสิ่งแวดล้อม

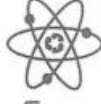
จึงเรียนมาเพื่อทราบ





บริษัท เทคโนโลยีธุรกิจพลังงานทดแทน (2009) จำกัด  
59 หมู่ 3 ตำบลนาบรา อำเภอเนินขาม จังหวัดชัยภูมิ 21180  
โทร. 038-637794 แฟกซ์. 038-637795

TECHNOLOGY OF RENEWABLE ENERGY BUSSINESS (2009) CO.,LTD.  
59 MOO 3 T.MAPKHA A.NIKOMPATTANA RAYONG 21180  
TEL. 038-637794 FAX. 038-637795



บริษัท เทคโนโลยีธุรกิจพลังงานทดแทน (2009) จำกัด  
59 หมู่ 3 ตำบลนาบรา อำเภอเนินขาม จังหวัดชัยภูมิ 21180  
โทร. 038-637794 แฟกซ์. 038-637795

TECHNOLOGY OF RENEWABLE ENERGY BUSSINESS (2009) CO.,LTD.  
59 MOO 3 T.MAPKHA A.NIKOMPATTANA RAYONG 21180  
TEL. 038-637794 FAX. 038-637795

### ภาพขั้นตอนและกระบวนการจัดการวัสดุไม้ใช้แล้ว

วันที่ขนออก 21/8/2568 รถบรรทุกเข้ามาตั้งน้ำมันและลงของในพื้นที่



### นำเข้าสู่กระบวนการผสมและส่งต่อไปเป็นเชื้อเพลิงทดแทนต่อไป



นำส่งไปเป็นเชื้อเพลิงทดแทนให้  
บริษัท ปูนซิเมนต์ไทย จำกัด

เลขที่....SS\_006/2568.....

วันที่ 23 สิงหาคม 2568

รายงานการจัดและบำบัดสิ่งปฏิกูลหรือวัสดุที่ไม่ใช้แล้ว

บริษัท เทคโนโลยีธุรกิจพลังงานทดแทน(2009)จำกัด ทะเบียนโรงงานเลขที่ 3-106-7/61ราย ตั้งอยู่เลขที่ 59 หมู่ที่ 4 ตำบลนาบรา อำเภอนิคมพัฒนา จังหวัดระยอง 21180 ได้รับวัสดุที่ไม่ใช้แล้ว จาก บริษัท ส.ศิริแสง จำกัด ตั้งอยู่เลขที่ 140 ถ.วิภาวดี แขวงดินแดง เขตดินแดง กรุงเทพมหานคร โดยมีรายละเอียด ดังนี้

ลำดับ ที่	ชื่อของภาคของเสีย	รหัสภาคของเสีย	วันที่ขนส่ง	เลขที่ใบกำกับ การขนส่ง	ทะเบียนรถขนส่ง	ปริมาณ (กิโลกรัม)
1.	ทรายปนเปื้อนน้ำมัน	17 05 03	23/8/2568		83-3817 รย. 88-3818 รย.	11,390 11,130
รวม						22,520

ทางบริษัทฯ ได้รับวัสดุที่ไม่ใช้แล้ว ตามรายละเอียดข้างต้นแล้ว บริษัทฯ ได้ส่งผู้กระบวนกรบำบัด กำจัดเป็นไป

ตามข้อกำหนดของกฎหมายทุกประการ และไม่ส่งผลกระทบต่อสิ่งแวดล้อม

จึงเรียนมาเพื่อทราบ



ภาพขั้นตอนและกระบวนการจัดการวัสดุที่ไม่ใช้แล้ว

วันที่พบออก 23/8/2568 รถบรรทุกเข้ามาทั้งน้ำหนักและลงของในพื้นที่



นำเข้าสู่กระบวนการผสมและส่งต่อไปเป็นเชื้อเพลิงทดแทนต่อไป



นำส่งไปเป็นเชื้อเพลิงผสมให้  
บริษัท ปูนซิเมนต์ไทย จำกัด

เลขที่....SS\_007/2568.....

วันที่ 26 สิงหาคม 2568

### รายงานการกำจัดและบำบัดสิ่งปฏิกูลหรือวัสดุที่ไม่ใช้แล้ว

บริษัท เทคโนโลยีธุรกิจพลังงานทดแทน(2009)จำกัด ทะเบียน โรงงานเลขที่ 3-106-7/61เรข ตั้งอยู่เลขที่ 59 หมู่ที่ 4 ตำบลนาบรา อำเภอเนินพัฒนา จังหวัดระยอง 21180 ได้รับวัตถุที่ไม่ใช้แล้ว จาก บริษัท ส.สิริแสง จำกัด ตั้งอยู่เลขที่ 140 ถ.วิภาวดี แขวงดินแดง เขตดินแดง กรุงเทพมหานคร โดยมีรายละเอียดดังนี้

ลำดับ ที่	ชื่อของกทของเสีย	รหัสกากของเสีย	วันที่ขนส่ง	เลขที่ใบกำกับ การขนส่ง	ทะเบียนรถขนส่ง	ปริมาณ (กิโลกรัม)
1.	ทรายปนเปื้อนน้ำมัน	17 05 03	26/8/2568		83-5266 7๖.	14,480
รวม						14,480

ทางบริษัท ได้รับวัตถุที่ไม่ใช้แล้ว ตามรายละเอียดข้างต้นแล้ว บริษัทฯได้แจ้งกระบวนการบำบัด กำจัดเป็นไปตามข้อกำหนดของกฎหมายทุกประการ และไม่ส่งผลกระทบต่อสิ่งแวดล้อม

จึงเรียนมาเพื่อทราบ

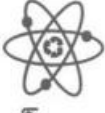




บริษัท เทคโนโลยีธุรกิจพลังงานทดแทน (2009) จำกัด  
59 หมู่ 3 ตำบลนาบาร้า อำเภอโนนสูง จังหวัดบุรีรัมย์ 21180  
โทร. 038-637794 แฟกซ์. 038-637795

TECHNOLOGY OF RENEWABLE ENERGY BUSSINESS (2009) CO.,LTD.  
59 MOO 3 T.MAPKHA A.NIKOMPATTANA RAYONG 21180  
TEL. 038-637794 FAX. 038-637795

บริษัท เทคโนโลยีธุรกิจพลังงานทดแทน (2009) จำกัด  
59 หมู่ 3 ตำบลนาบาร้า อำเภอโนนสูง จังหวัดบุรีรัมย์ 21180  
โทร. 038-637794 แฟกซ์. 038-637795



TECHNOLOGY OF RENEWABLE ENERGY BUSSINESS (2009) CO.,LTD.  
59 MOO 3 T.MAPKHA A.NIKOMPATTANA RAYONG 21180  
TEL. 038-637794 FAX. 038-637795

ภาพขั้นตอนและกระบวนการจัดการวัสดุไม้ใช้แล้ว

วันที่ขึ้นออก 26/8/2568 รถบรรทุกเข้ามาขนน้ำหนัและลงของในพื้นที่

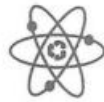


นำเข้าสู่กระบวนการผสมและส่งต่อไปเป็นเชื้อเพลิงทดแทนต่อไป



นำส่งไปเป็นเชื้อเพลิงผสมให้  
บริษัท ปูเฌนิมเตอร์ชัย จำกัด





เลขที่...SS\_008/2568.....

วันที่ 27 สิงหาคม 2568

### รายงานการกำจัดและบำบัดสิ่งปฏิกูลหรือวัสดุที่ไม่ใช้แล้ว

บริษัท เทคโนโลยีธุรกิจพลังงานทดแทน(2009)จำกัด ทะเบียนโรงงานเลขที่ 3-106-7/61ราย ตั้งอยู่เลขที่ 59 หมู่ที่ 4 ตำบลนาบ่า อำเภอสีมพัฒนา จังหวัดระยอง 21180 ได้รับวัสดุที่ไม่ใช้แล้ว จาก บริษัท ส.สิริแสง จำกัด ตั้งอยู่เลขที่ 140 ถ.วิภาวดี แขวงสีนแดง เขตดินแดง กรุงเทพมหานคร โดยมีรายละเอียด ดังนี้

ลำดับ ที่	ชื่อของภาคของเสีย	รหัสภาคของเสีย	วันที่ขนส่ง	เลขที่ใบกำกับ การขนส่ง	ทะเบียนรถขนส่ง	ปริมาณ (กิโลกรัม)
1.	ทรายปนเปื้อนน้ำมัน	17 05 03	27/8/2568		83-5266 รย.	14,700
รวม						14,700

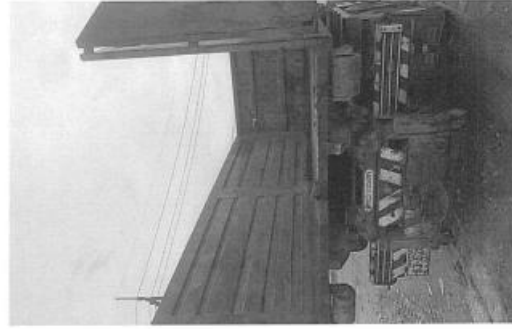
ทางบริษัท ได้รับวัสดุที่ไม่ใช้แล้ว ตามรายละเอียดข้างต้นแล้ว บริษัทฯ ได้จ้างกระบวนกรบำบัด กำจัดเป็นไปตามข้อกำหนดของกฎหมายทุกประการ และไม่ส่งผลกระทบต่อสิ่งแวดล้อม

จึงเรียนมาเพื่อทราบ



### ภาพขั้นตอนและกระบวนการจัดการวัสดุที่ไม่ใช้แล้ว

วันที่บันทึก 27/8/2568 รถบรรทุกเข้ามาขนาน้ำหนักและของของในพื้นที่





นำเข้าสู่กระบวนการผสมและส่งต่อไปเป็นเชื้อเพลิงทดแทนต่อไป



เลขที่...SS\_009/2568..... วันที่ 28 สิงหาคม 2568

รายงานการกำจัดและบำบัดสิ่งปฏิกูลหรือวัสดุที่ไม่ใช้แล้ว

บริษัท เทคโนโลยีธุรกิจพลังงานทดแทน(2009)จำกัด ทะเบียนโรงงานเลขที่ 3-106-7/61ราย ตั้งอยู่เลขที่ 59 หมู่ที่ 4 ตำบลนาบัว อำเภอเนินขามพัฒนา จังหวัดชัยภูมิ 21180 ได้รับวัสดุที่ไม่ใช้แล้ว จาก บริษัท ส.กรีแสง จำกัด ตั้งอยู่เลขที่ 140 ถ.วิภาวดี แขวงดินแดง เขตดินแดง กรุงเทพมหานคร โดยมีรายละเอียดดังนี้

ลำดับที่	ชื่อของภาคของเสีย	รหัสภาคของเสีย	วันที่ขนส่ง	เลขที่ใบกำกับภาคขนส่ง	ทะเบียนรถขนส่ง	ปริมาณ (ลิตร)
1.	ทวายน้ำมัน	17 05 03	28/8/2568		83-5266 JO. 83-5274 JO.	15,080 13,770
รวม						28,850

ทางบริษัท ได้รับวัสดุที่ไม่ใช้แล้ว ตามรายละเอียดข้างต้นแล้ว บริษัทฯได้จ้างรถบรรทุกมาขนถ่าย กำจัดเป็นไปตามข้อกำหนดของกฎหมายอุปกรณ์ และไม่สามารถจะทนต่อสิ่งเหล่านี้

จึงเรียนมาเพื่อทราบ



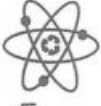
นำส่งไปเป็นเชื้อเพลิงผสมให้บริษัท ปูนซิเมนต์ไทย จำกัด

นายสมชาย งามน้อย



บริษัท เทคโนโลยีธุรกิจพลังงานทดแทน (2009) จำกัด  
59 หมู่ 3 ตำบลมาบรา อำเภอนิคมพัฒนา จังหวัดระยอง 21180  
โทร. 038-637784 แฟกซ์. 038-637785

TECHNOLOGY OF RENEWABLE ENERGY BUSSINESS (2009) CO.,LTD.  
59 MOO 3 T.MAPKHA A.NIKOMPATTANA RAYONG 21180  
TEL. 038-637784 FAX. 038-637785



บริษัท เทคโนโลยีธุรกิจพลังงานทดแทน (2009) จำกัด  
59 หมู่ 3 ตำบลมาบรา อำเภอนิคมพัฒนา จังหวัดระยอง 21180  
โทร. 038-637784 แฟกซ์. 038-637785

TECHNOLOGY OF RENEWABLE ENERGY BUSSINESS (2009) CO.,LTD.  
59 MOO 3 T.MAPKHA A.NIKOMPATTANA RAYONG 21180  
TEL. 038-637784 FAX. 038-637785

### ภาพขั้นตอนและกระบวนการจัดการวัสดุไม้ใช้แล้ว

วันที่ขึ้นรถออก 28/8/2568 รถบรรทุกเข้ามาซึ่งนำหมักและลงของในพื้นที่



### นำเข้าสู่กระบวนการผสมและส่งต่อไปเป็นเชื้อเพลิงทดแทนต่อไป



นำส่งไปเป็นเชื้อเพลิงผสมให้กับบริษัท ปูนซีเมนต์เอเชีย จำกัด



บริษัท เทคโนโลยีธุรกิจพลังงานทดแทน (2009) จำกัด  
59 หมู่ 3 ตำบลนาบาร้า อำเภออินทนนท์ จังหวัดเชียงใหม่ 21180  
โทร. 038-637784 แฟกซ์. 038-637795

TECHNOLOGY OF RENEWABLE ENERGY BUSSINESS (2009) CO.,LTD.  
59 MOO 3 T.MAPKHA A.NIKOMPATTANA RAYONG 21180  
TEL 038-637784 FAX. 038-637795



บริษัท เทคโนโลยีธุรกิจพลังงานทดแทน (2009) จำกัด  
59 หมู่ 3 ตำบลนาบาร้า อำเภออินทนนท์ จังหวัดเชียงใหม่ 21180  
โทร. 038-637784 แฟกซ์. 038-637795

TECHNOLOGY OF RENEWABLE ENERGY BUSSINESS (2009) CO.,LTD.  
59 MOO 3 T.MAPKHA A.NIKOMPATTANA RAYONG 21180  
TEL 038-637784 FAX. 038-637795

เลขที่.....SS\_010/2568.....

วันที่ 30 สิงหาคม 2568

### รายงานการกำจัดและบำบัดถึงปฏิกูลหรือวัสดุที่ไม่ใช้แล้ว

บริษัท เทคโนโลยีธุรกิจพลังงานทดแทน(2009)จำกัด ทะเบียนโรงงานเลขที่ 3-106-7/61ราย ตั้งอยู่เลขที่ 59 หมู่ที่ 4 ตำบลนาบาร้า อำเภออินทนนท์ จังหวัดเชียงใหม่ 21180 ได้รับวัสดุที่ไม่ใช้แล้ว จาก บริษัท ส.วิริยะ จำกัด ตั้งอยู่เลขที่ 140 ถ.วิภาวดี แขวงดินแดง เขตดินแดง กรุงเทพมหานคร โดยมีรายละเอียด ดังนี้

ลำดับ ที่	ชื่อของกองของเสีย	รหัสกองของเสีย	วันที่ขนส่ง	สถานที่รับ กับการขนส่ง	ทะเบียนรถขนส่ง	ปริมาณ (ลิตรกรัม)
1.	ทรายปนเปื้อนน้ำมัน	17 05 03	30/8/2568		83-52666 รถ. 83-5274 รถ.	14,450 13,910
รวม						28,360

ทางบริษัท ได้รับวัสดุที่ไม่ใช้แล้ว ตามรายละเอียดข้างต้นแล้ว บริษัทฯ ได้ส่งผู้กระบวนกรบำบัด กำจัดเป็นไป  
ตามข้อกำหนดของกฎหมายทุกประการ และไม่ส่งผลกระทบต่อสิ่งแวดล้อม

จึงเรียนมาเพื่อทราบ



นำตัวสู่กระบวนการผสมและส่งต่อไปเป็นเชื้อเพลิงทดแทนต่อไป



นำส่งไปเป็นเชื้อเพลิงผสมให้กับบริษัท ปูนซิเมนต์ไทย จำกัด

เลขที่...SS\_011/2568.....

วันที่ 5 กันยายน 2568

รายงานการกำจัดและบำบัดสิ่งปฏิกูลหรือวัสดุที่ไม่ใช้แล้ว

บริษัท เทคโนโลยีธุรกิจพลังงานทดแทน(2009)จำกัด ทะเบียน 3-106-7/61 ระบุ ตั้งอยู่เลขที่ 59 หมู่ 4 ตำบลนาบรา อำเภอรัตนพัฒนา จังหวัดระยอง 21180 ได้รับวัสดุที่ไม่ใช้แล้ว จาก บริษัท ส.ทิวแสง จำกัด ตั้งอยู่เลขที่ 140 ต.วิภาวดี แขวงดินแดง เขตดินแดง กรุงเทพมหานคร โดยมีรายละเอียด ดังนี้

ลำดับ ที่	ชื่อของภาคของเสีย	รหัสภาคของเสีย	วันที่ขนส่ง	เลขที่ใบกำกับ การขนส่ง	ทะเบียนรถขนส่ง	ปริมาณ (กิโลกรัม)
1.	พลาสม่าเย็นน้ำเย็น	17 05 03	05/9/2568		83-5274 70.	14,140
รวม						14,140

ทางบริษัทฯ ได้รับวัสดุที่ไม่ใช้แล้ว ตามรายละเอียดข้างต้นแล้ว บริษัทฯ ได้ส่งผู้กระบวนกรบำบัด กำจัดเป็นไปตามข้อกำหนดของกฎหมายทุกประการ และไม่ส่งผลกระทบต่อสิ่งแวดล้อม

จึงเรียนมาเพื่อทราบ





บริษัท เทคโนโลยีธุรกิจพลังงานทดแทน (2009) จำกัด  
59 หมู่ 3 ตำบลนาบรา อำเภอเนินขาม จังหวัดชัยนาท 21180  
โทร. 038-637784 แฟกซ์. 038-637785

TECHNOLOGY OF RENEWABLE ENERGY BUSSNESS (2009) CO.,LTD.  
59 MOO 3 T.MAPKHA A.NIKOMPATTANA RAYONG 21180  
TEL. 038-637784 FAX. 038-637785



บริษัท เทคโนโลยีธุรกิจพลังงานทดแทน (2009) จำกัด  
59 หมู่ 3 ตำบลนาบรา อำเภอเนินขาม จังหวัดชัยนาท 21180  
โทร. 038-637784 แฟกซ์. 038-637785

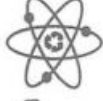
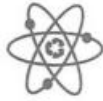
TECHNOLOGY OF RENEWABLE ENERGY BUSSNESS (2009) CO.,LTD.  
59 MOO 3 T.MAPKHA A.NIKOMPATTANA RAYONG 21180  
TEL. 038-637784 FAX. 038-637785

### ภาพขั้นตอนกระบวนการจัดการวัสดุไม้ใช้แล้ว

วันที่ขนออก 5/9/2568 รถบรรทุกเข้ามาซึ่งนำหนักและลงของในพื้นที่



นำส่งไปเป็นเชื้อเพลิงหมสให้กับบริษัท ปูนซีเมนต์เอเชีย จำกัด



เลขที่.....SS\_012/2568.....

วันที่ 9 กันยายน 2568

### รายงานการกำจัดและบำบัดสิ่งปฏิกูลหรือวัสดุที่ไม่ใช้แล้ว

บริษัท เทคโนโลยีธุรกิจพลังงานทดแทน(2009)จำกัด ทะเบียนโรงงานเลขที่ 3-106-7/61ราย ตั้งอยู่เลขที่ 59 หมู่ที่ 4 ตำบลนาบรา อำเภอเนินขามพัฒนา จังหวัดพระนครศรีอยุธยา 21180 ได้รับวัสดุที่ไม่ใช้แล้ว จาก บริษัท ส.สิริแสง จำกัด ตั้งอยู่เลขที่ 140 ถ.วิภาวดี แขวงดินแดง เขตดินแดง กรุงเทพมหานคร โดยมีรายละเอียด ดังนี้

ลำดับ ที่	ชื่อของภาคของเสีย	รหัสภาคของเสีย	วันที่รับส่ง	เลขที่ใบกำกับ การขนส่ง	ทะเบียนรถขนส่ง	ปริมาณ (กิโลกรัม)
1.	ทรายปนเปื้อนน้ำมัน	17 05 03	09/9/2568		83-5274 รบ.	12,190
รวม						12,190

ท่านบริษัทฯ ได้รับวัสดุที่ไม่ใช้แล้ว ตามรายละเอียดข้างต้นแล้ว บริษัทฯ ได้ส่งผู้กระบวนกรบำบัด กำจัดเป็นไป

ตามข้อกำหนดของกฎหมายปฏิบัติการ และไม่ส่งผลกระทบต่อสิ่งแวดล้อม

จึงเรียนมาเพื่อทราบ

ภาพขั้นตอนและกระบวนการจัดการวัสดุที่ไม่ใช้แล้ว

วันที่บันทึก 9/9/2568 รถบรรทุกเข้ามาซึ่งน้ำหนักและลงของใบพื้นที่



นำเข้าสู่กระบวนการผสมและส่งต่อไปเป็นเชื้อเพลิงทดแทนต่อไป



นำส่งไปเป็นเชื้อเพลิงผสมให้บริษัท ปูนซีเมนต์เอเชีย จำกัด



เลขที่ BN001/01/69

วันที่ 6 มกราคม 2569

เรื่อง รายงานแจ้งการกำจัดและบำบัดกากอุตสาหกรรมของบริษัท ปตท.น้ำมันและการค้าปลีก จำกัด (มหาชน)  
เรียน บริษัท ปตท.น้ำมันและการค้าปลีก จำกัด (มหาชน) (คลังปิโตรเลียมบางจาก)

สิ่งที่ส่งมาด้วย 1. รูปถ่ายยืนยันการทำลาย

บริษัท บัตเตอร์ฟลาย เอ็นไวรอนเม้นท์ จำกัด สำนักงานใหญ่ 121/155 หมู่ที่ 1 ตำบลปึง อำเภอสรีราชา จังหวัดชลบุรี ได้รับรายงานจาก บริษัท ปตท.น้ำมันและการค้าปลีก จำกัด (มหาชน) (คลังปิโตรเลียมบางจาก) เลขที่ 284 ถนนริมทางรถไฟเก่าสายปากน้ำ แขวงพระโขนงใต้ เขตพระโขนง กรุงเทพฯ 10260 เพื่อนำกากอุตสาหกรรมของบริษัท ปตท.น้ำมันและการค้าปลีก จำกัด (มหาชน) (คลังปิโตรเลียมบางจาก) ไปกำจัด วันที่ 15 ธันวาคม 2568 จำนวน 1 เทอร์รี่ปึก 1 ได้นำกากไปกำจัด และกำจัดอย่างถูกต้องตามกฎหมายเป็นไปตามหลักวิชาการและไม่ส่งผลกระทบต่อสิ่งแวดล้อมตามที่ได้รับอนุญาตจากกรมโรงงานอุตสาหกรรม เป็นที่เรียบร้อยแล้ว

ทั้งนี้ บริษัทฯ ได้จัดทำรายละเอียดขนส่งและภาพถ่ายเมื่อส่งกำจัดไปยังปลายทางแล้ว ตามที่ท่านขอความร่วมมือมายัง บริษัทฯ ดังนี้

ลำดับที่	วันที่ขึ้น	ประเภทกากอุตสาหกรรม	ทะเบียนรถ	ปริมาณ (ตัน)	วิธีการกำจัด
1	15/12/2568	น้ำมันเสื่อมสภาพ และวัสดุปนเปื้อน	70-5373-70-5858	5.71	042
2	15/12/2568	ท่อ Hose	70-5373-70-5858	2.10	042







**Butterfly Environment Co., Ltd.**  
121/155 Moo 1 Bung, Sriracha, Chon Buri  
Tel: 061-964-6453 | Email: wanda.butterfly@gmail.com

ขั้นตอนกระบวนการกำจัด



รูปขั้นตอนการรวบรวมขยะและนำไปกำจัด



# เอกสารแนบที่ 14

ตัวอย่างกิจกรรมมวลชนสัมพันธ์

---

ฉบับที่ 34/2568 ประจำเดือน กรกฎาคม 2568

# จดหมายข่าว ประชาสัมพันธ์

ประจำวันที่ 18 กรกฎาคม 2568

วันที่ 18 กรกฎาคม 2568 นำโดย [redacted] พร้อม [redacted] ทีมงานคลังปิโตรเลียมบางส่วน ร่วมเก็บขยะล้นน้ำจากแม่เจ้าพระยา “ภายใต้โครงการ บอกรักแม่เจ้าพระยา บอกลายแม่เจ้า ป2” ซึ่งเป็นกิจกรรมที่ช่วยลดปัญหามลพิษที่กระทบต่อสิ่งแวดล้อม



เผยแพร่โดย : คณะทำงาน CSR คป.บจ. ☎ 02-239-7163

PR By : ชัยวัฒน์ ศรีธัญกุล



## ข่าวประชาสัมพันธ์ คลังปิโตรเลียมบางจาก

ฉบับที่ 35 วันที่ 25 กรกฎาคม 2568

### กิจกรรม

เก็บขยะล้นน้ำ ณ ท่าเทียบเรือ

วันที่ 25 กรกฎาคม 2568 คลังปิโตรเลียมบางจาก นำโดย [redacted]

จ... พร้อมทีมงานคลังปิโตรเลียมบางจาก

ดำเนินกิจกรรมโครงการ เก็บขยะล้นน้ำ จากแม่น้ำเจ้าพระยา ณ ท่าเทียบเรือ ภายใต้โครงการ

“บอกรักแม่เจ้าพระยา บอกลายแม่เจ้าป2” เพื่อช่วยลดปัญหาสิ่งแวดล้อม



เผยแพร่โดย  
คณะทำงาน CSR คลังปิโตรเลียมบางจาก & team Safety

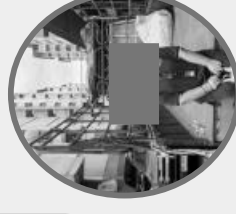
ฉบับที่ 38 /2568 ประจำวันที่ 2 สิงหาคม 2568

ลงพื้นที่ ชุมชน ติดตามโครงการ  
บอกรักให้เจ้าพระยา...บอกลายยะแม่ น้ำ

## ประชาสัมพันธ์

วันที่ 2 สิงหาคม 2568 คลังปีโตรเสริมมาจาก

ติดตามโครงการ บอกรักให้  
เจ้าพระยา...บอกลายยะแม่ น้ำ 2 พร้อมกันนี้ บริษัท สกามีไรซ์เทค วงษ์พาณิชย์  
สุวรรณภูมิ จำกัด หรือ Waste buy Delivery ซึ่งเป็น Partner ในโครงการฯ  
ได้รับชื้อขยะจากชุมชนถึงที่พักอาศัย เป็นครั้งที่ 2 โดยขยะที่ชุมชนนำมาขาย ได้แก่  
ขวดแก้ว ขวดพลาสติก กระดาษลัง เป็นการสร้างรายได้ให้ชุมชน คอบคู่ไปกับการ  
สร้างนิสัยในการแยกขยะ นำไปสู่การดูแลสิ่งแวดล้อมอย่างยั่งยืน



# ข่าวประชาสัมพันธ์ คลังปีโตรเสริมมาจาก

ฉบับที่ 37/2568 ประจำวันที่ 1 สิงหาคม 2568



วันที่ 1 สิงหาคม 2568 พร้อมทีมงาน  
คลังปีโตรเสริมมาจาก ดำเนินกิจกรรมโครงการเก็บขยะลำน้ำจากแม่น้ำ  
เจ้าพระยา ณ ทำเทียมเรือ เพื่อช่วยลดปัญหาด้านสิ่งแวดล้อม





## ข่าวประชาสัมพันธ์

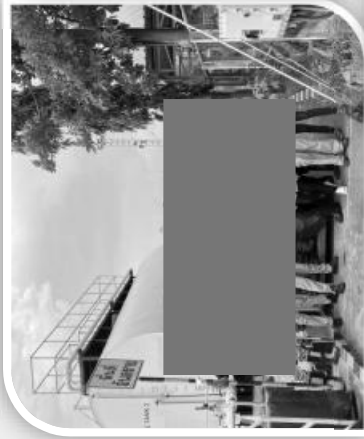
ฉบับที่ 41/2568 ประจำวันที่ 8 สิงหาคม 2568

เก็บขยะลำน้ำ

บอกรักเจ้าพระยา...บอกลายยะแม่น้ำ

วันที่ 8 สิงหาคม 2568 คลังปิโตรเลียมบางจาก

พร้อมทีมงานคลังปิโตรเลียมบางจาก ดำเนินกิจกรรมโครงการเก็บขยะลำน้ำ จากแม่น้ำเจ้าพระยา ณ ทำเทียมเรือ ภายใต้โครงการ“บอกรักเจ้าพระยาบอกลายยะแม่น้ำปี2” เพื่อช่วยลดปัญหาด้านสิ่งแวดล้อม ตามนโยบายขององค์กร



## จดหมายข่าวประชาสัมพันธ์ คลังปิโตรเลียมบางจาก

ฉบับที่ 42 วันที่ 14 สิงหาคม 2568

### กิจกรรมมอบทุนการศึกษา

วันที่ 14 สิงหาคม 2568 คป.บจ. นำโดย

นางสาว... จัดกิจกรรมมอบทุนการศึกษาให้แก่ นักเรียนที่มีผลการศึกษาดี้น่าสนใจและมีความประพฤติดีในเขตพื้นที่รอบสถานปฏิบัติการจำนวน 5 โรงเรียน ได้แก่ โรงเรียนวัดบางนาออก, โรงเรียนพระโขนงพิทยาลัย, โรงเรียนบางจาก (ภาคเพื่ออนุรักษณ์), โรงเรียนวัดบางน้ำผึ้งนอกและโรงเรียนวัดบางน้ำผึ้งใน(กรรณสูตธรรม) ตั้งแต่ระดับชั้นประถมศึกษาถึงมัธยมศึกษา รวมทั้งสิ้น 28 ทุน ณ คลังปิโตรเลียมบางจาก OR มุ่งมั่นที่จะดูแลสังคมชุมชน และให้ความสำคัญกับการพัฒนาเยาวชนในด้านการศึกษาร้อยต่อร้อย สอดคล้องกับแนวคิด SDG ในแบบฉบับของ OR คือ S Small “โอกาสเพื่อคนตัวเล็ก” พร้อมขับเคลื่อนทั้งธุรกิจ ชุมชน สังคม และสิ่งแวดล้อมให้เดินหน้าไปด้วยพร้อมกัน อย่างยั่งยืน



นางสาว...







จดหมายข่าวประชาสัมพันธ์

คลังปิโตรเลียมบางจาก

Ureolamagendijunyoncsnájosi



## ข่าวประชาสัมพันธ์ คลังปิโตรเลียมบางจาก

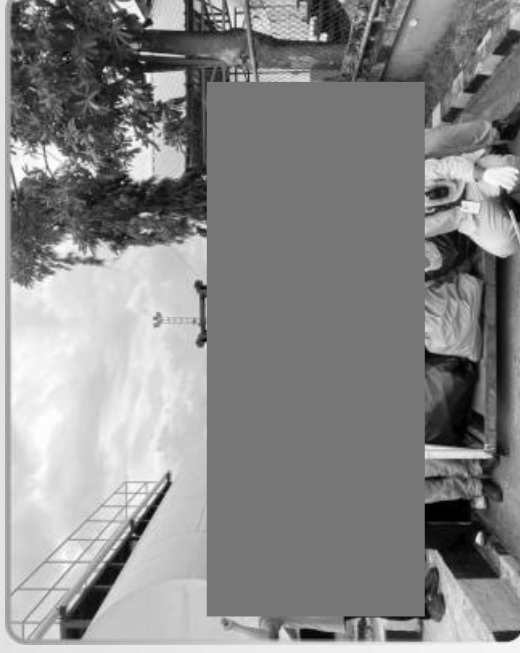
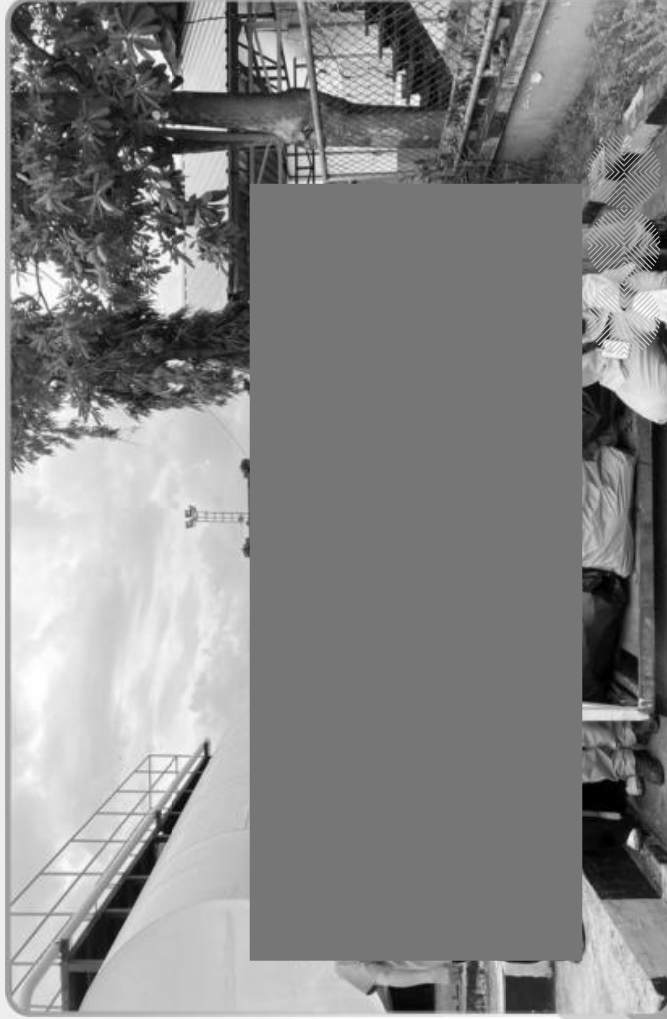
ประจำวันที่ 15 สิงหาคม 2568



ฉบับที่  
43/2568



วันที่ 15 สิงหาคม 2568 คลังปิโตรเลียมบางจาก [redacted]  
พร้อมทีมงานคลังปิโตรเลียมบางจากดำเนินการเป็นกิจกรรม  
เก็บขยะลำน้ จากแม่น้ำเจ้าพระยา ณ ทำเทียมเรือ ภายใต้โครงการ “บอกรัก  
เจ้าพระยา บอกขยะแม่แม่น้ำปี2” เพื่อช่วยลดปัญหาด้านสิ่งแวดล้อม



# คลังปีโตรเลียมบางจาก

## ข่าวประชาสัมพันธ์



ฉบับที่ 44 | ประจำวันที่ 17 สิงหาคม 2568



วันที่ 17 สิงหาคม 2568

คลังปีโตรเลียมบางจาก นำโดย

เครื่องทีม อเมซอนและเข้าร่วมการ  
ซ่อมแผนในโครงการอบรมซ่อมแผน  
ปฏิบัติการด้านการระงับอัคคีภัยเชิง  
บูรณาการภาคใต้เครือข่ายร่วมกับ  
หน่วยงาน สดพ.พระโขนง, สดพ.บาง  
นา, สดพ.สุขุมวิท, สน.พระโขนง,  
สพ.รวมใจรักสุขุมวิท62 บริษัทบาง  
จาก คอร์ปอเรชั่น จำกัด(มหาชน),  
สนง.พระโขนง, อปพร.เขตพระโขนง,  
อาสาสมัครด้วยฐานสายกัญญา ฐาน  
มิตรภาพ ,ฐานคุ้มภัย ,ฐานนครินทร์  
,ฐานคนหลวง

ณ ชุมชนบ้านสวนร่วมพัฒนาและ  
ชุมชนข้างโรงกลั่นน้ำมันบางจากซึ่ง  
เป็นกลุ่มผู้มีส่วนได้ส่วนเสียของคลัง  
ปีโตรเลียมบางจากที่ให้การดูแล  
รับผิดชอบต่อสังคมและชุมชน



# ข่าวประชาสัมพันธ์

## คลังปีโตรเลียมบางจาก



ฉบับที่  
45/2568

ประจำวันที่ 22 สิงหาคม 2568

วันที่ 22 สิงหาคม 2568 คลังปีโตรเลียมบางจาก

พร้อมพนักงานคลังปีโตรเลียมบางจากดำเนินกิจกรรม  
โครงการ เก็บขยะลำน้ำ จากแม่น้ำเจ้าพระยา ณ ทำเทียมเรือ  
ภายใต้โครงการ”บอกรักเจ้าพระยา บอกขยะแม่แม่น้ำ2”  
เพื่อช่วยลดปัญหาด้านสิ่งแวดล้อม ซึ่งเป็นกิจกรรมที่  
ดำเนินการอย่างต่อเนื่อง







ฉบับที่ 46/2568

## คลังปิโตรเลียมบางจาก

ข่าวประชาสัมพันธ์

ประจำวันที่ 29 สิงหาคม 2568

วันที่ 29 สิงหาคม 2568 คลังปิโตรเลียมบางจาก  
พร้อมทีมงานคลังปิโตรเลียมบางจาก ดำเนินกิจกรรมโครงการ เก็บขยะ  
ลำน้ำ จากแม่น้ำเจ้าพระยา ณ ทำเทียมเรือ ภายใต้  
โครงการ “บอกรักเจ้าพระยา บอกลายยะแม่น้ำป2”  
เพื่อลดปัญหาด้านสิ่งแวดล้อม



PR BY :คณะทำงาน CSR คลังปิโตรเลียมบางจาก & Team safety



PR BY :คณะทำงาน CSR คลังปิโตรเลียมบางจาก & team safety



MEMORANDUM



**OR**

# CSR Activity

ฉบับที่ 48 / 2568

2 September 2025

๕๔ - ๖๑ - ๖๒ - ๖๓ - ๖๔ - ๖๕ - ๖๖ - ๖๗ - ๖๘ - ๖๙ - ๗๐ - ๗๑ - ๗๒ - ๗๓ - ๗๔ - ๗๕ - ๗๖ - ๗๗ - ๗๘ - ๗๙ - ๘๐ - ๘๑ - ๘๒ - ๘๓ - ๘๔ - ๘๕ - ๘๖ - ๘๗ - ๘๘ - ๘๙ - ๙๐ - ๙๑ - ๙๒ - ๙๓ - ๙๔ - ๙๕ - ๙๖ - ๙๗ - ๙๘ - ๙๙ - ๑๐๐

วันที่ 2 กันยายน 2568

ลงพื้นที่ชุมชนข้างโรงเรียนข้างวัดบ้านจากส่งมอบยังตำบลเพ็ญ ที่เดิม  
หน้า โดยได้รับการสนับสนุนจาก หน่วยงาน พศญ.  
โดยมีคุณสุมาลี ศรีवाल ประธานชุมชนพร้อมด้วยกรรมการชุมชนข้าง  
โรงเรียนหันมาบจากเป็นผู้มอบในครั้งนี้



เผยแพร่โดย: คณะทำงาน CSR ดั่งมีโปรดเยี่ยมบางจาก & ทัม SAFETY

## คลังปิโตรเลียมบางจาก

### จดหมายข่าวประชาสัมพันธ์

ฉบับที่ 51 ประจำวันที่ 4 กันยายน 2568



#### ศึกษาฐาน ที่โรงงาน ENVICO และศูนย์บริหาร จัดการขยะอุตสาหกรรม

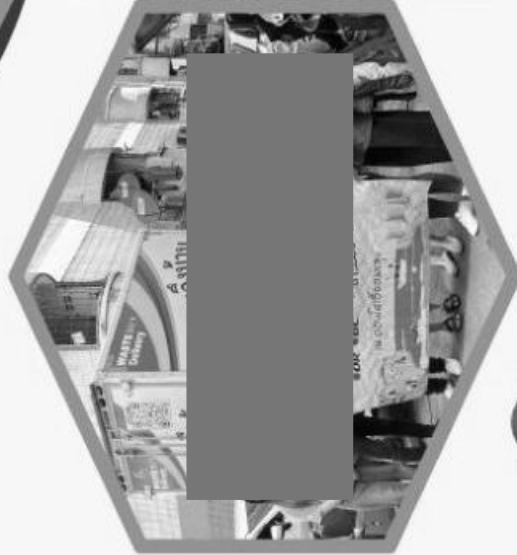
คลังปิโตรเลียมบางจากร่วมกับ ฝ่ายบริหารความยั่งยืน และ  
คุณภาพ ความปลอดภัย อาชีวอนามัย และสิ่งแวดล้อม  
โดย [redacted] มด้วยพนักงาน  
GC, บส. สด. สสย และตัวแทนชุมชนรอบคลังปิโตรเลียมบางจาก  
และลงพื้นที่พบปะและได้เข้าศึกษาฐาน ที่โรงงาน ENVICO ซึ่ง  
ซึ่งเป็นโรงงานผลิตเม็ดพลาสติกโพรพิลีน Food Grade  
มาตรฐานยุโรปแห่งแรกของประเทศไทยและศูนย์บริหารจัดการ  
ขยะอุตสาหกรรมของจริงทำให้คนที่ได้มาเรียนรู้ สามารถนำไป  
ปรับใช้ให้เหมาะสมกับชุมชน

#### ประมวลภาพกิจกรรม

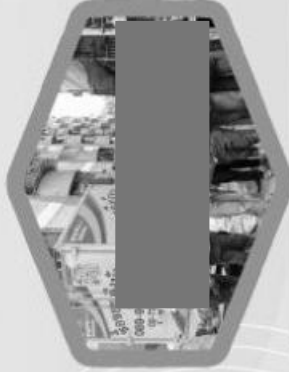


## คลังปิโตรเลียมบางจาก

ข่าวประชาสัมพันธ์  
ประจำวันที่ 5 กันยายน 2568



วันที่ 5 กันยายน 2568 คลังปิโตรเลียมบางจาก  
ชุมชนคอนโดมิเนียมสุข ตัดตามโครงการ บอกรัก  
เจ้าพระยา...บอกลาขยะในปี 2  
พร้อมกับนี้ บริษัท สยามซีเมนต์ จำกัด  
สุวรรณภูมิ จำกัด หรือ Waste buy Delivery  
ซึ่งเป็น Partner ในโครงการ ได้รับเชิญมาเยี่ยมชม  
ทั้งที่ฟิสิกส์ เป็นครั้งที่ 3 โดยขยะชุมชนนำมาขาย  
ให้แก่ ขวดแก้ว ขวดพลาสติก กระดาษลัง เป็นการ  
สร้างรายได้ให้ชุมชน ควบคู่ไปกับการสร้างนิสัยในการ  
แยกขยะ นำไปสู่การดูแลสิ่งแวดล้อมอย่างยั่งยืน



# รับซื้อครั้งที่3 วันที่ 5 ก.ย.2568

บริษัท เวสท์เบม เกลียวรี จำกัด (สำนักงานใหญ่)				
เดือนมกราคม				
รายการขายสินค้ารีไซเคิล ประจำวันที่ 5 กันยายน 2568				
รายการ	จำนวนแพคเกจสุทธิ	ราคาสุทธิ	ภาษีเรือขนส่ง	ลูกค้าใหม่(ตัน)
เสนอเมือง ขาญสูงเนิน	56.1	112.5	21.15	1
Petใส(ปิด/เหยียบ)	7.5	52.5	7.73	1
เบียร์ข้างใหญ่ (แบบใหม่)	11.8	20.2	3.26	0
เบียร์สลิโ	5	8.6	1.38	0
เบียร์สิ่งใหญ่	31.8	31.2	8.78	0
โศรา ส้มเขียว	7.5	22.5	26.6	3
กระดาษลังน้ำตาล (ถูกๆ)	7.5	22.5	26.6	3
Grand Total	269.2	784.94	450.78	50
Bโศก(ปิด/เหยียบ)	1.5	54.45	13.69	2
PETใส	17.3	103.8	17.83	2
Petใส(ปิด/เหยียบ)	40.6	284.2	41.87	5
แก้วขาว	6.5	7.15	1.79	0
แก้วรวม	105.6	42.24	29.14	4
กระดาษลังน้ำตาล (ถูกๆ)	97.7	293.1	346.46	37
Grand Total	332.8	919.94	498.53	54

## ข่าวประชาสัมพันธ์ คลังปิโตรเลียมบางจาก ฉบับที่ 53/68

### ติดตั้งตรวจสอบถังดับเพลิงชุมชน

วันที่ 9 กันยายน 2568 คลังปิโตรเลียมบางจาก  
 พร้อมพนักงาน OR ร่วมกับ สค.สสญ.ลงพื้นที่  
 ชุมชนข้างโรงกลั่นน้ำมันบางจากเพื่อดำเนิน  
 กิจกรรมตรวจสอบถังดับเพลิง ตามรอบระยะ  
 การตรวจสอบ 3 เดือน





# ข่าวประชาสัมพันธ์

## คลังปิโตรเลียมบางจาก

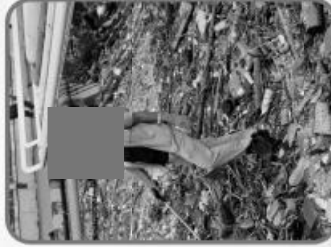


ฉบับที่ 54/68



วันที่ 12 กันยายน 2568

ปิโตรเลียมบางจากพร้อมพนักงานดำเนินกิจกรรมโครงการ  
เก็บขยะลำนํ้าจากแม่น้ำเจ้าพระยา ณ ท่าเทียบเรือ  
เพื่อช่วยลดปัญหาด้านสิ่งแวดล้อม



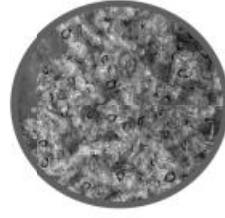


ฉบับที่ 58 / 2568 ประจำวันที่ 25 กันยายน 2568

ฉบับที่ 58 / 2568 ประจำวันที่ 25 กันยายน 2568

## ประชาสัมพันธ์

วันที่ 25 กันยายน 2568 คลังปีโตรเลียมบางจาก มี... ติดตามโครงการ บอกรักษ์เจ้าพระยา...บอกลายะแม่น้ำปี 2 พร้อมกันนี้ บริษัท สกานีรีไซเคิล วงษ์พานิชย์สุวรรณภูมิ จำกัด หรือ Waste buy Delivery ซึ่งเป็น Partner ในโครงการฯ ได้รับซื้อขยะจากชุมชนถึงที่พักอาศัย เป็นครั้งที่ 4 โดยในครั้งนี้นักลงได้ร่วมกิจกรรม”บริจาคขยะรีไซเคิลเพื่อการศึกษา” เพื่อรณรงค์จัดการขยะให้เกิดการจัดการอย่างเหมาะสม โดยรายได้ที่เกิดจากการขายขวดพลาสติก จะส่งมอบให้โรงเรียนในพื้นที่ เพื่อใช้กิจกรรมของโรงเรียนต่อไป



เผยแพร่โดย: คณะทำงาน CSR คลังปีโตรเลียมบางจาก

## คลังปีโตรเลียมบางจาก

### จดหมายข่าวประชาสัมพันธ์

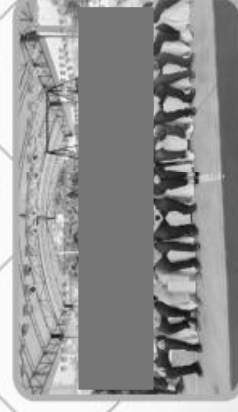
ฉบับที่ 59 ประจำวันที่ 1-2 ตุลาคม 2568

#### OR อาสาสมัคร ประจำปี 2568 ปีที่ 5

วันที่ 1-2 ตุลาคม 2568 คลังปีโตรเลียมบางจาก, คลังน้ำมันพระโขนง และส่วนกิจการเพื่อสังคม ผ่านสื่อสาธารณะ บริษัท ปตท. น้ำมันและการค้าปลีก จำกัด(มหาชน)

ขอเชิญชวน พนักงาน และอาสาสมัคร ปีที่ 5 ของคลังปีโตรเลียมบางจาก, คลังน้ำมันพระโขนง และส่วนกิจการเพื่อสังคม เข้าร่วมโครงการ OR อาสาสมัคร ประจำปี 2568 ปีที่ 5 ภายในงานประกอบด้วยกิจกรรมหลักเปลี่ยนน้ำมันเครื่องรถจักรยานยนต์ พร้อมด้วยกิจกรรมการให้ความรู้เรื่องแก๊สพิษกับก๊าซหุงต้มอย่างปลอดภัย การแข่งขัน Amazon กิจกรรมเกมและกิจกรรมชิงรางวัล การบริการตรวจสุขภาพโดยสสส. โดยมีวัตถุประสงค์เพื่อเป็นส่วนหนึ่งของสังคม ดูแลสิ่งแวดล้อม ควบคู่การอนุรักษ์สิ่งแวดล้อมต่อไป

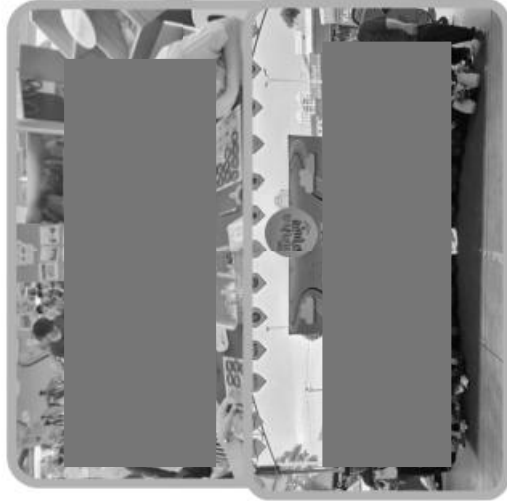
#### ประมวลภาพกิจกรรม



PR BY: คณะทำงาน CSR คลังปีโตรเลียมบางจาก

# ข่าวประชาสัมพันธ์ คลังปิโตรเลียมบางจาก

ฉบับที่ 60  
7-8 ตุลาคม 2568



วันที่ 7-8 ต.ค 2568 คลังปิโตรเลียมบางจาก คลังน้ำมันพระโขนง

เพลิงพร้อมเปลี่ยนถังใหม่ให้กับชุมชนและวัดรอบคลังน้ำมันพระโขนง คลังปิโตรเลียมบางจาก จำนวน 22 ถัง 12 ชุมชน เพื่อให้เกิดประโยชน์ด้านความปลอดภัยของชุมชนและวัดรอบพื้นที่คลังน้ำมันพระโขนง คลังปิโตรเลียมบางจากต่อไป



มอบถังดับเพลิงชุมชนรอบคลัง



มอบถังดับเพลิงวัดรอบคลัง



ติดตั้งถังดับเพลิง



# ข่าวประชาสัมพันธ์ คลังปิโตรเลียมบางจาก



ร่วมออกปฏิทินปี ๒๕๖๘

วันที่ 22 ตุลาคม 2568 บริษัทปิโตรเลียมบางจาก จำกัด ร่วมสนับสนุนกิจกรรมทางศาสนาและสาธารณประโยชน์ของชุมชนปิโตรเลียมบางจาก โดยร่วมออกปฏิทินปี ๒๕๖๘ ณ วัดพุทธนิมิตธรรมารามจำนวน 50,000 บาท







## OR เดินหน้าโครงการบอกรักเจ้าพระยา บอกลาขยะแม่น้ำ ปี 2 จ.สมุทรปราการ

บริษัทจัดการขยะในแม่น้ำเจ้าพระยาภายใต้ “โครงการบอกรักเจ้าพระยา บอกลาขยะแม่น้ำ ปี 2” ณ บริเวณท่าน้ำ  
วัดจากแดง จ.สมุทรปราการ ซึ่งมีพื้นที่ปฏิบัติงานครั้งนี้นับเป็นปีที่สองที่บริษัทฯ และพันธมิตรจาก และคลัสท์น้ำแม่พระโขนง ที่ร่วมกับองค์กร  
ด้านขยะในแม่น้ำเจ้าพระยา นอกจากนี้ยังมีกิจกรรมตลาดนัดรีไซเคิล เพื่อเป็นการส่งเสริมการขายสินค้าที่ผลิตจากขยะรีไซเคิล  
ชุมชนบริเวณโดยรอบ ให้ชุมชนร่วมกับคัดแยกขยะให้ถูกวิธี โดยขยะที่คัดแยกมาได้อาจถูกส่งต่อไปยังกลุ่มชุมชนวัสดุจากแดง  
เพื่อนำไปเข้าสู่กระบวนการรีไซเคิลที่ได้มาตรฐาน กิจกรรมในวันนี้นับเป็นการรวบรวมขยะกลับเข้าสู่กระบวนการรีไซเคิล  
จำนวน 2,586 กิโลกรัม โดยชุมชนวัดจากแดงนับเป็นพื้นที่ต้นแบบในการรณรงค์ให้คนในชุมชนร่วมกันจัดการขยะในแม่น้ำ  
และจัดการขยะให้ถูกวิธีเพื่อลดปัญหามลพิษในแม่น้ำ



## ข่าวประชาสัมพันธ์ คลังปิโตรเลียมบางจาก

ฉบับที่ 67  
26 ธันวาคม 2568

วันที่ 26 ธันวาคม 2568 คลังปิโตรเลียมบางจาก

วันที่ 26 ธันวาคม 2568 คลังปิโตรเลียมบางจาก  
ลงพื้นที่ชุมชนข้างโรงกลั่นน้ำมันบางจาก เพื่อดำเนินกิจกรรม  
ตรวจสอบถังดับเพลิง ติดตั้ง check list อุปกรณ์ถังดับเพลิง  
พร้อมคณะกรรมการชุมชน ตามรอบระยะการตรวจสอบ 3 เดือน

